

# AMBAR VIAJES

## SRI LANKA a MEDIDA

14 días (Consultar más/menos días)

A medida **TODO EL AÑO** desde dos pasajeros

FICHA TECNICA/FOLLETO 2024

Una ruta por SRI LANKA pensada para hacerla **DESDE 2 PERSONAS** durante **TODO EL AÑO** en un **VEHÍCULO PRIVADO** con un **GUÍA-CONDUCTOR**.

Un viaje **FLEXIBLE**, donde podéis elegir la fecha de salida y si queréis podéis ampliar el número de días de viaje.

Hemos preparado una ruta completa, equilibrada y con el mejor aprovechamiento, que se puede hacer en **Sri Lanka**. Es un viaje **cultural**, de **naturaleza**, **activo**, **exótico**, con **playas** y bastante cómodo con alojamientos confortables. Se mezclan el misterio por las **culturas antiguas y sus ruinas**, el **sabor colonial de las casonas de las montañas**, la fuerza indomable de la naturaleza reflejada en sus **manadas de elefantes y búfalos salvajes** y las cálidas playas del océano Índico. Este recorrido lo haremos mezclando los ritmos de transportes locales, como trenes, con nuestros propios pasos por la montaña. Accesible a todo el mundo, este viaje nos acerca a conocer la realidad del país, sus gentes y sus obras de arte.

Incluimos **dos SAFARIS en jeep** en dos de los **Parques Nacionales** más importantes del país, **Minneriya y Yala** donde está prácticamente asegurado que veáis **elefantes salvajes, ciervos, águilas, cocodrilos, garzas** y seguramente mucho más.

Comenzaremos poniendo rumbo hacia el mítico **triángulo cultural** de las ciudades del norte: **Annuradhapura, Polonnaruwa, Sigiriya y Dambulla** son nombres mágicos de ciudades, templos y fortalezas que nos trasladan a la época dorada de la isla. En el centro de este triángulo, recuperado del oscuro verde de la jungla, se mantiene intacto el **Parque Nacional de Minneriya**. Un tesoro de lagunas y praderas donde las manadas de elefantes salvajes se desplazan en busca de pastos bajo la atenta mirada de grandes colonias de aves.

En ruta hacia el corazón montañoso del país, **Kandy** se alza orgullosa junto al lago como última capital independiente de la monarquía de Sri Lanka. Ciudad de la aristocracia cingalesa guarda el esplendor en sus templos y jardines, un bálsamo para los sentidos antes de emprender la ruta en tren hacia las tierras altas del té.

**Las montañas del centro del país**, región mimada durante la época colonial inglesa, es una zona cuajada de **plantaciones de té, cascadas, y pueblos** de étnia Tamil. **Nuwara Eliya** era la antigua capital de verano de la época colonial, y aún conserva sus viejas casas eduardianas y un cierto sabor añejo. Recorreremos a pie las praderas de altura del **Parque de Horton Plains**, hasta el gran cortado de World's End y las cataratas de Baker. También visitaremos **las cataratas de Bambarakanda**, las más altas e imponentes de la isla.

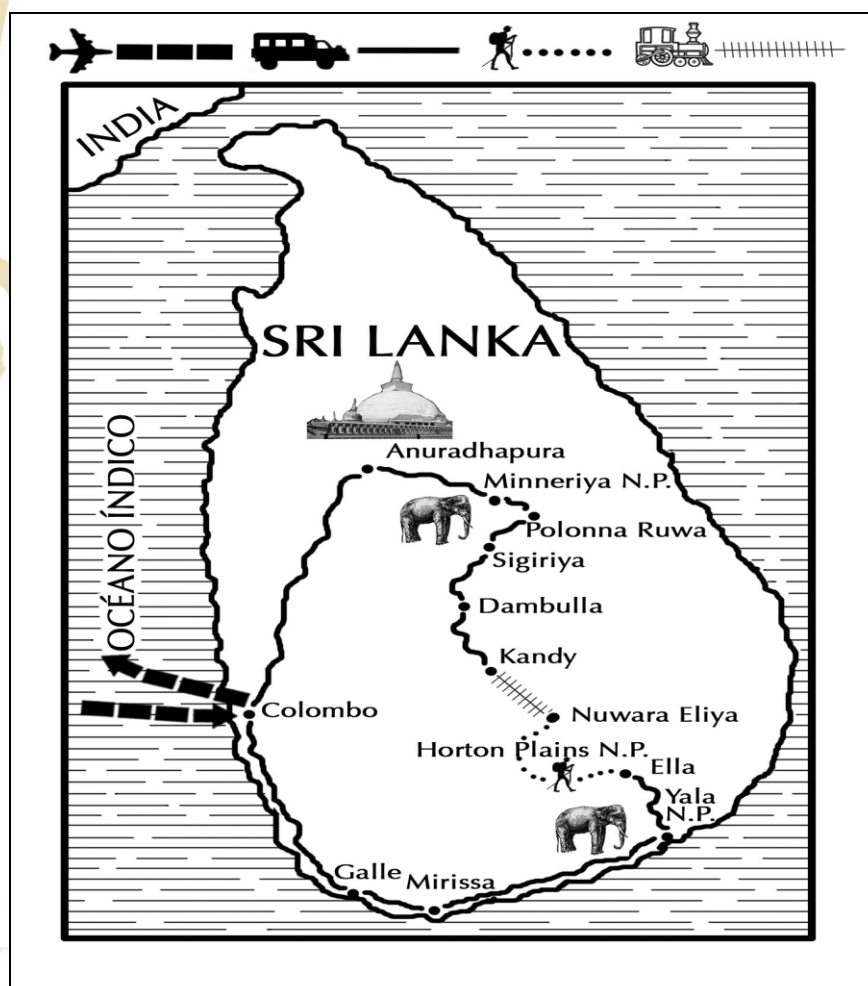


Para acabar este sueño en la antigua Isla de Ceilán alcanzamos las **playas idílicas del Océano Índico**. En **jeep** haremos un **SAFARI** el **Parque Nacional de Yala**, donde podremos contemplar multitud de animales salvajes. Seguiremos recorriendo la costa hasta **Mirissa**, una pequeña bahía, refugio con sabor a tiempos antiguos de historias de piratas y sonidos rítmicos de reggae y tambores. Algunos kilómetros al oeste se sitúa la mítica **Galle** fundada por los portugueses y más tarde tomada por holandeses e ingleses. Una perla amurallada que se asoma al Índico indiferente al paso de los años y los hombres.

### Puntos fuertes:

- Vehículo privado con chofer
- Safaris en Jeep en Minneriya N.P. y Yala N.P. para ver elefantes, ciervos, cocodrilos, aves y quizás leopardos
- Templos y cultura en las ciudades del norte: Anuradhapura, Polonnaruwa, Sigiriya y Dambulla
- Caminatas por las praderas de Horton Plains N.P.
- Visita de las cascadas Bambarancada.
- Trayecto en tren local para ver los campos de té en el altiplano central
- Playas paradisíacas en el sur.

SRI LANKA			
DIA	ITINERARIO PREVISTO	ALOJAMIENTO o similar	Comidas
1	VUELOS ESPAÑA-COLOMBO	Vuelos	
2	COLOMBO-ANURADHAPURA	Alakamanda Hotel	CE
3	ANURADHAPURA	Alakamanda Hotel	D, CE
4	ANURADHAPURA-MIHINTHALE-AUKANA-GIRITALE	Deer Park Hotel	D, CE
5	GIRITALE-POLONNARUWA-P.N.MINNERIYA-SIGIRIYA	Cassandra Culture Resort	D, CE
6	SIGIRIYA	Cassandra Culture Resort	D, CE
7	SIGIRIYA-DAMBULLA-KANDY	Hotel Suisse	D, CE
8	KANDY-NUWARA ELIYA	Galway Heights Hotel	D, CE
9	NUWARA ELIYA-P.N.HORTON PLAINS	Galway Heights Hotel	D, CE
10	NUWARA ELIYA-BAMBARAKANDA FALLS-TISSA	Chaarya Resort & Spa	D, CE
11	TISSA- P.N.YALA-MIRISSA	Paradise Beach Club	D, CE
12	MIRISSA	Paradise Beach Club	D, CE
13	MIRISSA-GALLE-COLOMBO-AEROPUERTO	Vuelos	D
14	LLEGADA A ESPAÑA		



## ITINERARIO PREVISTO:

### **Día 1.- VUELOS ESPAÑA-COLOMBO**

### **Día 2.-COLOMBO-ANURADHAPURA.**

Llegada a Colombo por la mañana (reconfirmar según vuelos reservados) y en ruta hacia el norte.

Viajamos hasta la arqueológica **Anuradhapura** primera capital del país en el siglo V, y gran centro del budismo Theravada. Si hay tiempo (dependiendo de la hora de llegada a Colombo), en el camino nos detendremos en la "Roca de Yapahuwa". Hotel  
*Régimen de alimentación: cena.*



### **Día 3.-ANURADHAPURA.**

Todo el día para recorrer los distintos templos de la Capital Real de Anuradhapura. Intentaremos asistir a una "puja" en el **Sri Maha Bodhi**, el árbol más antiguo del mundo, bajo el que tuvo su iluminación "El Buda". Hotel.  
*Régimen de alimentación: Desayuno y cena.*

### **Día 4.-ANURADHAPURA-MIHINTHALE-AUKANA-GIRITALE.**

La **montaña sagrada de Mihintale** es la cuna del budismo cingalés y un espectacular lugar para perderse en el pasado con espectaculares vistas. De camino al sur nos detendremos a visitar el **gigantesco Buda de Aukana**, una imponente mole de 12 metros de altura. Traslado a **Giritale**, a orillas del hermoso **lago de Minneriya**. Hotel.  
*Régimen de alimentación: Desayuno y cena.*

### **Día 5.-GIRITALE-POLONNARUWA-SAFARI EN EL PARQUE NACIONAL MINNERIYA-SIGIRIYA.**

Por la mañana visitamos **Polonnaruwa**, una joya arquitectónica rescatada de la selva. La antigua capital de los cingaleses conserva alguna de las maravillas de la isla, entre otras los budas gigantes de **Gal Vihara**. Al atardecer **Jeep Safari** en el **Parque Nacional Minneriya**, famoso por la variedad de **aves** que alberga y por las manadas de **elefantes salvajes** que se acercan a beber en las lagunas. Traslado a Sigiriya. Hotel.  
*Régimen de alimentación: Desayuno y cena.*



### **Día 6.- SIGIRIYA.**

Hoy visitamos el espectacular **fuerte o roca de Sigiriya**. Colgadas a más de 50 metros de altura podremos contemplar las fascinantes **Damas de Sigiriya**. Por la tarde podemos pasear por los alrededores a pie o dar una vuelta en bici. Hotel  
*Régimen de alimentación: Desayuno y cena.*



### **Día 7.- SIGIRIYA-DAMBULLA-KANDY.**

Rumbo a **Kandy** visitaremos el **templo de Dambulla**, 5 cuevas cuajadas de pinturas y tallas budistas del siglo XVIII. Traslado a la ciudad real de **Kandy**. Por la tarde podremos visitar el **Templo del Diente de Buda** y asistiremos a un **espectáculo cultural de danzas kandyanas**. Hotel.  
*Régimen de alimentación: Desayuno y cena.*

### **Día 8.- KANDY-NUWARA ELIYA.**

Desde Kandy subimos hacia las tierras altas y sus perfumadas **plantaciones de té** utilizando el **tren** que construyeron los británicos a través de las montañas. El

tren os dejará en Nanu Oya donde estará el conductor que os llevará por carretera hasta la fresca y verde población de **Nuwara Eliya**. Edificios eduardianos, campos de golf, hipódromo... Hotel.  
*Régimen de alimentación: Desayuno y cena.*

### **Día 9.- NUWARA ELIYA-PARQUE NACIONAL HORTON PLAINS-NUWARA ELIYA.**

De madrugada nos dirigimos al **Parque Nacional de Horton Plains**. **Caminata** dentro del parque, visitando el famoso **World's End** y las cataratas de **Baker**. Regreso a Nuwara Eliya. Hotel  
*Régimen de alimentación: Desayuno (pic -nic) y cena.*



### Día 10.- NUWARA ELIYA- BAMBARAKANDA FALLS-TISSAMAHARAMAYA.

Temprano por la mañana visitaremos las **cascadas de Bambarakanda**, las más altas de Sri Lanka. Si os apetece, podéis daros un baño en la poza.

Tras un descanso, saldremos en ruta hacia el sur, llegando por la tarde a Tissamaharamaya o "Tissa", como generalmente se conoce a esta población. Hotel

*Régimen de alimentación: Desayuno y cena.*



### Día 11.- TISSA-SAFARI EN EL P.N. YALA-MIRISSA.

Muy temprano, de madrugada, salimos hacia el **P.N. YALA** para hacer un **jeep safari** en uno de los más espectaculares parques del país. **Elefantes salvajes, osos asiáticos, venados, cocodrilos, multitud de aves** y la posibilidad de ver algún **leopardo**.

Después de la visita recorreremos la costa sur camino a la **bella playa de Mirissa**. Hotel

*Régimen de alimentación: Desayuno y cena.*

### Día 12.- PLAYAS DE MIRISSA.

Día libre para disfrutar del mar, la música reggae, o el pescado fresco en la **paradisiaca playa de Mirissa**. Hotel

*Régimen de alimentación: Desayuno y cena.*

### Día 13.- MIRISSA-GALLE-AEROPUERTO.

De camino a la capital visitaremos la **colonial Galle**. La ciudad rodeada de murallas holandesas del siglo XVIII fue el centro de un importante tráfico de especias con Europa. Sus calles dormidas, sus soportales y bastiones aun conservan el encanto de las viejas ciudades coloniales. Tras la visita de Galle, continuamos al aeropuerto. Vuelos de regreso.

*Régimen de alimentación: Desayuno.*



### Día 14.- LLEGADA A ESPAÑA

Vuelos de regreso y llegada a España

**NOTA 1:** El itinerario puede variar en el orden de las visitas según la frecuencia y horarios de vuelos de la compañía aérea contratada.

**NOTA 2:** El alojamiento de los días de playa podrá ser en Mirissa o en otra zona de la costa cercana, ya que los alojamientos en Mirissa son muy limitados y habrá que ver la disponibilidad.

**NOTA 3:** Normalmente el vuelo de regreso previsto sale por la noche, en el caso de que algún vuelo salga de madrugada del día siguiente será necesario una noche extra de hotel, este coste no está incluido.

## SALIDAS TODO EL AÑO A PARTIR DE 2 PERSONAS

Con vehículo privado y chofer-guía en inglés

**PRECIO: 1.525 €/pasajero + vuelos\***

**Supl. Individual: 430€/persona**

**Entradas visitas programadas: 125€/persona**

**Supl. chofer/guía local en castellano: 840€ (a dividir entre nº pasajeros)**

**Sup. Hotel Festival Perahera: 50€/persona/noche en Kandy**

**\*Vuelos internacionales NO incluidos** (consúltanos según vuestra disponibilidad de fechas y os lo cotizamos)

**INCLUYE:** \*Alojamiento en hoteles de categoría turista con A/C con media pensión (desayunos y cenas, sin bebidas)

\*Coche privado con aire acondicionado, con chofer-guía de habla inglesa para todos los traslados indicados en el itinerario y visitas programadas según itinerario \*Tren 2ª clase para el trayecto Nuwara Eliya-Nannu Oya \* Safaris en jeep con entradas incluidas en P.N. Minneriya y P.N. Yala \*Entradas en P.N. Horton Plains \*Seguro personal de viaje.

**NO INCLUYE:** \*Vuelos internacionales (consultad precios según disponibilidad y fechas) \*Comidas y todas las bebidas \*Entradas en visitas (125€). Pueden comprarse desde aquí y en destino os darán los tickets. \*Traslados adicionales \*tasas en visitas por cámaras fotográficas y video (si las hubiera) \*Propinas \*Gastos personales y cualquier otro servicio no especificado en el programa. Visado (aprox 52\$). \*No incluye asiento en festival Perahera (aprox. 60\$)

## EXTENSIÓN opcional a MALDIVAS 5 DÍAS / 4 NOCHES

### ITINERARIO PREVISTO:

Día 1.- Después del desayuno nos trasladaremos al aeropuerto para tomar el vuelo a Male capital de Maldivas y de allí un traslado hasta el Resort. Alojamiento y resto del día libre.

Día 2, 3 y 4.- Días libres en Maldivas para disfrutar de un destino muy deseado y especial

Día 5.- Traslado al Aeropuerto para tomar el vuelo de regreso a España.

Os proponemos una extensión a **Maldivas**, un paraíso en el Océano Indico, cientos de Islas coralinas con un clima cálido y húmedo durante todo el año. Días libres para disfrutar en algunas de las preciosas islas.

Una extensión que puedes hacer al final del viaje, después de tus días en Sri Lanka.

La propuesta incluye **5 días/4 noches**, pero si quieres alargar algún día más dínoslo y te lo presupuestamos.

Te organizamos los vuelos, traslados del aeropuerto al hotel, la reserva del hotel y luego en Maldivas son **días libres**.

**PRECIO en Standard Room: 1.025€/ persona**

**PRECIO en Water Bungalow: 1.460€/ persona**

**Noche extra en Standard Room: 230€/persona**

**Noche extra en Water Bungalow: 350€/persona**

**Precios válidos hasta final de octubre**



**INCLUYE:** \*Traslados aeropuerto (en Maldivas en Speed boat). \*Todo incluido en el ADAARAN RANNALHI RESORT (standard room) o similar. <http://www.adaaran.com/clubrannalhi/>

**NO INCLUYE VUELOS:** El vuelo Colombo (Sri Lanka)-Male (Maldivas) se añadirá al coste de los otros vuelos del programa que tampoco están incluidos.

**NO INCLUYE:** \*Actividades opcionales (buceo, pesca, excursiones fuera del Resort, etc); Bebidas premium; "Green Tax" 6 USD por persona/noche (a pagar en el Resort)

### RESERVAS

Para hacer la reserva debéis llamar previamente por teléfono a **AMBARVIAJES** para comprobar que aún quedan plazas libres, dar vuestros datos (muy importante que nos proporcionéis los nombres de cada viajero tal y como figuran en el pasaporte) y enviar la transferencia de la reserva en menos de 48 horas. Si pasa más de ese tiempo desde que habéis hecho la prereserva telefónica, la plaza queda automáticamente liberada.

No se considerará una plaza fija en la ruta SRI LANKA A MEDIDA hasta el momento de realizar un depósito del 40% del importe total del viaje.

El pago se hará mediante **transferencia bancaria:**

### AMBARVIAJES

**Banco de Sabadell**

**IBAN ES91 0081 0393 5400 0103 6707**

- en el apartado "CONCEPTO" del impreso de transferencia debe figurar la clave:

SRI+ fecha de salida + apellidos de todos los viajeros a los que corresponde el pago.

(Ejemplo: SRI + 05/08/24 + Puig; Morales; Sánchez).

Es **IMPRESINDIBLE** que enviéis el justificante de cada transferencia por e-mail a [gloria@ambarviajes.com](mailto:gloria@ambarviajes.com)

(El justificante bancario de la transferencia es, a todos los efectos, un documento legal equivalente a un recibo. Cuando os entreguemos la documentación del viaje, incluiremos una factura por el total abonado)

Una vez recibido el justificante bancario de la transferencia, os confirmaremos con un email la recepción del mismo. Por favor, si no os llega, envíanos un email o llámanos para confirmarlo por si ha habido un error en la recepción. **NO CONSIDERAMOS UNA PLAZA RESERVADA SI NO TENEMOS EL JUSTIFICANTE DE LA TRANSFERENCIA.**

La cantidad restante debe abonarse como mínimo 20 días antes de la salida por el mismo procedimiento. Por favor, antes de realizar este segundo pago, **RECONFIRMAR CON AMBARVIAJES EL IMPORTE RESTANTE.**

## AMPLIACIÓN DEL SEGURO DE GASTOS DE ANULACION

El viaje incluye para cada pasajero un seguro de viajes individual concertado con la compañía de seguros AXA-WINTERTHUR ("**VIP PLUS 1000**")

Debido a que tanto las compañías aéreas como los prestatarios de los servicios tienen condiciones de anulación muy estrictas, **OS RECOMENDAMOS LA AMPLIACIÓN DEL SEGURO DE GASTOS DE ANULACIÓN hasta 4.000€ ("VIP PLUS 4000")**. Por favor, solícitanos el extracto de la póliza para ver las coberturas. La contratación de esta ampliación de coberturas, tiene un **suplemento de 95€**.

**Para contratar esta ampliación del seguro**, es imprescindible abonar los 95€ en el mismo momento en que se realiza el depósito de la reserva del viaje y enviar una petición por escrito (e-mail) a la agencia o detallándolo en el formulario de reservas incluso si se han ingresado los 95€. En el momento en que recibamos este importe y vuestra petición, contrataremos esta ampliación del seguro opcional, y os enviaremos por email la confirmación.

## VUELOS

**Los vuelos NO están incluidos en el precio del viaje**. En el momento en que solicites la reserva, podemos buscaros vuelos y daros disponibilidad y precios. Normalmente utilizamos vuelos con Qatar Airways, Turkish Airlines, etc., con precios desde aprox 600€ + TASAS en temporada baja y sujetos a disponibilidad. Somos flexibles con vuestras necesidades (fechas, punto de salida, etc) y buscaremos la mejor opción que haya disponible en el momento de hacer la reserva.

**Por tanto, os recomendamos formalizar vuestra reserva con la máxima antelación para garantizaros disponibilidad de vuelos en tarifas económicas.**

Es necesario presentarse en el mostrador de facturación del aeropuerto de origen como mínimo dos horas y media antes de la hora prevista de salida del vuelo.

**MUY IMPORTANTE:** Las conexiones desde cualquier punto de salida que no sean Madrid o Barcelona no están incluidas en el precio del viaje y habitualmente no os las podemos ofrecer dentro del mismo billete con la misma compañía con la que volamos. Esto significa que cada viajero es responsable de las conexiones de cualquier tipo que tenga antes de la salida del viaje o a su regreso. AMBARVIAJES no se hace responsable por los cambios de horarios de vuelos de última hora de las compañías aéreas contratadas para el viaje que puedan conllevar pérdidas de las conexiones que el viajero haya reservado por su cuenta. El viaje comienza y acaba en Madrid o Barcelona exclusivamente, por favor tened esto en cuenta a la hora de hacer vuestras reservas de conexión.

## ALOJAMIENTO

En esta ruta hemos seleccionado una serie de hoteles de clase turista sencillo pero limpio y con encanto. **En todos los hoteles tenéis incluido el desayuno y la cena.**

### HOTELES SELECCIONADOS O DE IGUAL CATEGORIA:

ANURADHAPURA: Alakamanda Hotel o similar

GIRITALE: Deer Park Hotel o similar

SIGIRIYA: Cassandra Culture Resort o similar

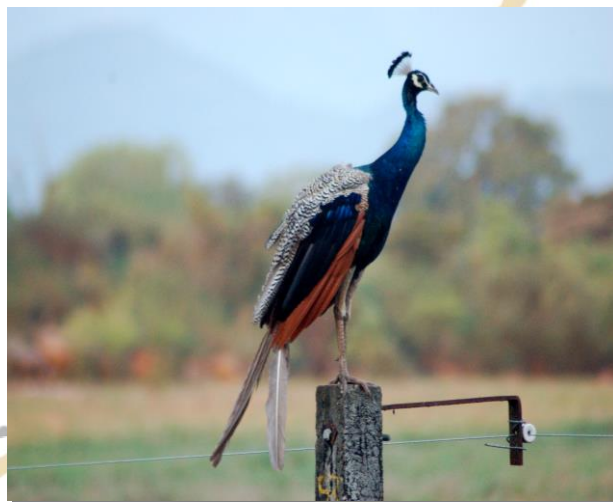
KANDY: Hotel Suisse o similar

NUWARA ELIYA- Galway Heights o similar

TISSA: Chaarya Resort o similar

MIRISSA: Paradise Beach hotel o similar

*(Hasta no hacer las reservas en firme, no se asegurarán estos hoteles concretos, aunque si no hay disponibilidad se reservarán otros de la misma categoría)*



## TRANSPORTE Y GUIA-CONDUCTOR

**Durante todo el recorrido** contaréis con un **vehículo privado** con un **con guía-conductor de habla inglesa**. El conductor está experimentado en la conducción por las malas carreteras y será un integrante más del viaje, aportando sabor y conocimiento.

Existe la **opción** de contratar un **guía local en español** para todo el viaje. El precio es **840€**, a dividir entre n° pasajeros.

Tenéis libertad para parar o visitar los lugares que deseéis, siempre, claro esta, que queden en la ruta que seguís. Los días libres son días libres para el guía-conductor, por tanto no tenéis el coche a vuestra disposición. Si queréis hacer alguna excursión no prevista en el itinerario, debéis hablar con el conductor y negociarlo como un extra.

Solo uno de los días viajáis **en tren**, desde Kandy a Nuwara Eliya. En este tren no podemos aseguraros un asiento ya que a veces es imposible reservarlo, es un tren algo incómodo, pero una buena forma de mezclarnos con la gente local y con unos paisajes impresionantes. El trayecto será de unas 4/5 horas.

Podéis hacer el mismo trayecto en vuestro coche, pero la carretera es muy sinuosa y es mucho menos "divertido" que en tren. En ambos casos el trayecto será de unas 4/5 horas. Si hay disponibilidad viajaréis en 1ª clase, en el "Observation" vagón. Sino en 2ª clase, pero siempre intentaremos que con asiento (aunque no está garantizado).

## LA RUTA. PUNTOS FUERTES DEL VIAJE:

### - EL TRIANGULO CULTURAL

Durante la ruta vamos a poder visitar 6 de los más importantes conjuntos artísticos de todo Sri Lanka, declarados patrimonio de la humanidad por la UNESCO, y conocidos como "El Triángulo Cultural".

En su interior se enclavan las dos grandes capitales de los antiguos reinos de Sri Lanka; **Annurhadapura** y **Polonnaruwa**. Decenas de kilómetros cuadrados de Dagobas, monasterios budistas, árboles milenarios y templos hindúes. Lo fascinante de estos enclaves, razones artísticas aparte, estriba en que son "ruinas vivas". Los peregrinos acuden a diario por miles durante las fiestas más señaladas o las 3 "pujas" diarias, convirtiendo los lugares en inquietos centros de peregrinación. El árbol de Buda o la Dagoba más alta del mundo, de 120 metros, son algunos de sus atractivos.



En **Sigiriya** se sitúa la mítica "Roca del León", y pegada a su escarpada pared las enigmáticas "Damas de Sigiriya", sin duda uno de los lugares más fascinantes de todo el sudeste asiático.

La fortaleza de **Yapahuwa**, la roca de **Mihintale**, el Buda de **Aukana**, o los maravillosos frescos del Templo Dorado de **Dambulla** son otros de los lugares que podremos recorrer con tranquilidad.

### - KANDY

Kandy, la segunda ciudad del país, fue antaño la orgullosa capital del último reino de los Cingaleses. Situada junto a un lago y rodeada de montañas, su clima fresco hace que sea un lugar de descanso para todos los srilankeses.

Además, es un lugar lleno de atractivos. El jardín Botánico de Peradeniya, el Mercado de Especias, y sobretodo el Dalada Maligawa, el famoso Templo del Diente de Buda. En este maravilloso dewala se conserva el colmillo izquierdo de El Iluminado, la reliquia más sagrada de todo el budismo Theravada. Podremos asistir a una puja, una ceremonia diaria, donde las madres cingalesas ofrecen a sus recién nacidos la bendición de la reliquia.



### - LAS PLANTACIONES DE TÉ

Fueron los británicos quienes a fines del siglo XIX comenzaron a plantar inmensas extensiones de té en el interior de la isla. Hoy día las montañas son mares verdes, punteadas por enormes factorías blancas, y recorridas por trabajadoras tamilyes que con una habilidad sorprendente llenan cada jornada capazos de té para su procesamiento. El viaje en tren hasta **Nuwara Eliya**, la Inglaterra de Sri Lanka, es lento e intenso. Montes, bosques, plantaciones y cascadas se suceden a cada momento durante las cinco horas que dura el recorrido. Visitaremos una factoría de té, caminaremos el Parque Nacional más alto de Sri Lanka, **Horton Plains**, e iremos en busca de las más hermosas cataratas de la isla como **Bambarakanda Falls**.

### - LAS PLAYAS

Pasaremos los últimos días del viaje en una de las más pequeñas y coquetas playas del sur, **Mirissa**. Protegida de las furias del Índico por una bahía cerrada, podremos pasear bajo sus mares de **palmeras o disfrutar de sus aguas cálidas**. Por fortuna, hoy día los daños del tsunami se restañan poco a poco. La gente trabaja de nuevo sus campos, y los pescadores vuelven a salir a faenar con sus nuevas embarcaciones.



### - GALLE

**Galle**, declarada Patrimonio de la Humanidad, es el gran enclave colonial de Sri Lanka, una ciudad sacada de una postal, un diamante en medio del Índico, protegida por recias murallas holandesas y poderosos bastiones. Sus calles porticadas conservan el sabor de otros tiempos, lento, calmado, tan alejado del bullicio y la algarabía de otras ciudades isleñas. Caminaremos por los bastiones de la estrella, de la luna, de Neptuno o del sol.



## -FAUNA Y FLORA

Sri Lanka es una pequeña isla, con sorprendentes contrastes de fauna, flora y paisaje.

Desde la zona seca en el norte, nos desplazaremos hasta las montañas del interior, escarpadas y cubiertas de selva húmeda y té. **Cataratas**, cursos de agua impetuosos, campos de arroz y de caucho, y de nuevo la sabana y el monte bajo antes de llegar a la costa. Allí manglares, playas azafrán, extensiones de cocoteros y ríos que parecen mares.

En los parques nacionales, pero también fuera de ellos es posible. Elefantes salvajes, tortugas, varanos, cocodrilos...

Haremos un **safari por dos parques nacionales impactantes, Minneriya y Yala**, donde es posible cruzarse con decenas de animales diferentes. En el primero contemplaremos fundamentalmente **manadas de elefantes salvajes**, moviéndose entre lagos y marismas realmente hermosas. **Yala**, situado en un área más seca, es, posiblemente, **el parque con mayor concentración de animales de toda la isla** y posiblemente el de mayor concentración por metro cuadrado de **leopardos** de todo Asia. **Venados, elefantes, leopardos, osos, cocodrilos, búfalos salvajes, langures, macacos e innumerables aves**. Un paraíso para los enamorados del mundo animal.

## ALIMENTACION

**Los desayunos y las cenas están incluidos** durante todo el recorrido. Las bebidas no están incluidas.

Cuando salimos de madrugada del hotel habrá que solicitar una "box lunch" de desayuno la noche anterior (noches anteriores a caminata en Horton Plains y caminata a Bambarakanda Falls). Casi todas las comidas las realizaremos en restaurantes locales o almorzaremos en algún lugar durante la ruta.

**DIFERENCIA HORARIA: + 4 ½ hrs**

## DIVISA

La unidad monetaria en Sri Lanka es la Rupia Cingalesa

**1€ = 353 LKR** (aprox. ENE 2024)

Se pueden llevar Euros y cambiar en bancos o en el aeropuerto a la llegada. También hay cajeros ATM en casi todas las poblaciones para poder sacar dinero con tarjetas de crédito.

**Os recomiendo que llevéis euros y los cambiéis por rupias en el mismo aeropuerto** a la llegada. También hay cajeros ATM en casi todas las poblaciones para poder sacar dinero con tarjetas de crédito.

Con 300-400€ tenéis suficiente. Tened en cuenta que desayuno y cena están incluidas cada día, que las entradas están ya pagadas (125€), y que no hay demasiadas cosas para comprar.

## PROPINAS

En estos países, la cultura de las propinas es un elemento tradicional de agradecimiento, que el personal local (conductores, maleteros, camareros, guías locales, etc) esperan como compensación extra, por un trabajo bien hecho, al final del itinerario. Las propinas son completamente voluntarias. Cada viajero puede dar (o no dar) lo que le parezca más adecuado a los servicios recibidos por el personal local.

## TASAS

Las tasas aéreas y las tasas locales no están incluidas en el precio de venta del viaje y es importante no confundir unas con otras.

### TASAS AÉREAS

Las tasas aéreas de un billete las dividimos en dos:

- Tasas de compensación por subida del combustible (YQ/YR) establecidas por las compañías aéreas, el importe de dicha tasa oscila según las necesidades de cada compañía aérea.
- Tasas aeroportuarias, son tasas estatales, de infraestructuras aeroportuarias y de seguridad. Son tasas establecidas por cada gobierno.

El importe total de estas tasas fluctúa según el precio del combustible y el tipo de cambio en el momento de la emisión del billete. Por esta razón, en el momento de emitir el billete, os comunicaremos el importe exacto de dichas tasas.

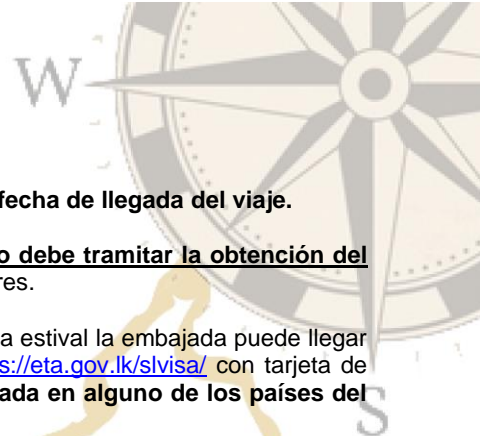
### TASAS LOCALES

Pueden ser tasas por uso de aeropuertos que se pagan directamente en los aeropuertos tanto en vuelos internacionales como vuelos locales o pueden ser tasas turísticas que cobran los alojamientos en los que se hospeden los viajeros.





En ambos casos su importe es variable, aunque no suelen ser grandes cantidades.



## VISADO

-Es necesario el pasaporte en vigor y que no caduque antes de 6 meses desde la fecha de llegada del viaje.

-Desde enero de 2012 es necesario visado de entrada a Sri Lanka. Cada pasajero debe tramitar la obtención del visado de forma electrónica con anterioridad a la salida del viaje por unos 52\$ dólares.

- Es importante hacer la tramitación del visado online con tiempo, porque en época estival la embajada puede llegar a tardar más en la autorización del visado. Se tramita a través de la web oficial <https://eta.gov.lk/slvisa/> con tarjeta de crédito. No es responsabilidad de AMBARVIAJES la denegación de visado o entrada en alguno de los países del viaje.

-Los ciudadanos con diferente nacionalidad y/o Pasaporte al español, tienen la responsabilidad de consultar con sus respectivas Embajadas las formalidades de entrada en los países por los que se pasa en este viaje.

## CLIMA

Por su cercanía al Ecuador la isla mantiene una temperatura cálida y estable durante todo el año. Hay sin embargo que exceptuar la región montañosa de Nuwara Eliya donde las nieblas y los cambios de temperaturas al anochecer hacen recomendable algo de ropa de abrigo. Enclavada en la zona de influencia del monzón del subcontinente Indio pero dividida por la cordillera tiene precipitaciones diferentes en ambas partes de país. No obstante, suelen ser tormentas tropicales de unas horas que luego dejan el cielo claro para disfrutar.

## EQUIPO PERSONAL GENERAL

El equipaje debe reducirse al mínimo necesario y sólo debéis llevar lo imprescindible:

- Ropa cómoda ligera y confortable (pantalones y camisetas de algodón no rígido, camisetas de manga larga y corta, pantalón corto etc.)
- Jersey o forro polar para la zona de montaña.
- Sandalias de agua y botas cómodas.
- Chubasquero.
- Repelente antimosquitos que contenga DEET mínimo 50%
- Linterna
- Sombrero, gafas de sol, bañador, toalla y pañuelo grande para el cuello.
- Gafas de repuesto si usas gafas o lentillas
- Botiquín básico con las medicinas de uso personal si sigues algún tratamiento.
- Crema solar con índice de protección alto.

**ENCHUFES.** Normalmente los enchufes son triples y redondos, pero en los hoteles a veces hay doble/redondo o te pueden prestar un adaptador.

## LECTURAS RECOMENDADAS

SRI LANKA (Guía). En inglés. Ed. Lonely Planet

RUMBO A SRI LANKA, de Ramiro Calle

MÁS ALLÁ DE LAS NUBES, de Jesús Velasco "El Yuke". Ed. Varasek Ediciones

VIAJE A CEILÁN Y MALDIVAS, Callabed, J. Edi. Laertes

## VACUNAS

**Consultar con los servicios de Sanidad Exterior de cada Comunidad.**

<http://www.msc.es/profesionales/saludPublica/sanidadExterior/salud/centrosvacu.htm>

Generalmente hay que solicitar cita previa, pero es frecuente que los teléfonos estén comunicando o no contesten y a veces hay que acercarse a estos centros y pedir la cita para otro día.

### MADRID

#### Sanidad Exterior

C/ Francisco Silvela, 57 1ª planta

Teléfono para solicitar cita previa: 902 02 73 73 (en horario de 9 a 18 horas de lunes a viernes)

#### Hospital Carlos III

Sinesio Delgado, 10

Teléfono: 91 453 25 00 Teléfono para solicitar cita previa: 91 453 26 72

#### Centro Monográfico de Salud Internacional. Ayuntamiento de Madrid

C/ Montesa, 22 Edificio A, planta baja

Teléfono para solicitar Cita previa : 902 333 010 (en horario de 8,30 a 14 horas de lunes a viernes).

Otros teléfonos: 91 588 59 60 / 91 588 51 80 / 91 588 59 49

### BARCELONA

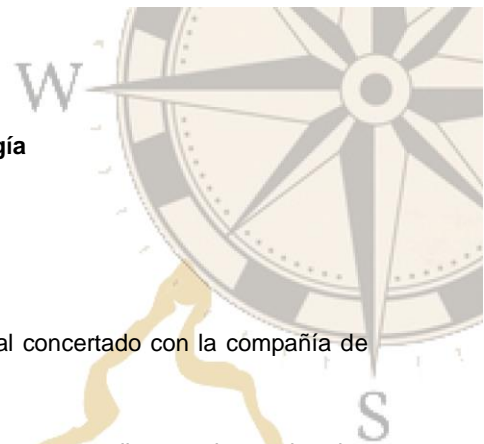
#### Sanidad Exterior

C/ Bergara, 12 (Edificio Bergara)

Teléfono: 93 - 520.96.63

Unidad de Medicina Tropical y Salud Internacional Drassanes

Avda. Drassanes, 17- 21 (Bajos)  
 Teléfono para solicitar cita previa: 93 - 327.05.50 (tardes, de 15:00 a 19:00 h.)  
**Hosp. Universitario Vall d'Hebron - Servicio de Medicina Preventiva y Epidemiología**  
 Paseo Vall d'Hebron, 119-129  
 Teléfonos: 93 - 489.42.14 y 93 - 489.41.11



## SEGURO PERSONAL DE VIAJES

La organización incluye para cada uno de los pasajeros un seguro de viajes individual concertado con la compañía de seguros AXA-WINTERTHUR denominado "VIP PLUS 1000".

### Cobertura del seguro

Las coberturas del presente contrato se extienden a los accidentes y/o enfermedades que pudieran sobrevenir a los asegurados con motivo de un viaje individual o colectivo. La cobertura se extiende desde dos horas antes del inicio del viaje, sin computar demoras o retrasos y hasta dos horas después de la finalización de los servicios contratados con los proveedores del viaje, con un máximo de 90 días.

A continuación, os ponemos un resumen de las coberturas de la póliza "VIP PLUS 1000". Este resumen no tiene valor contractual, y por tanto no sustituye las Condiciones Particulares y Generales de la Póliza suscrita entre el Tomador y el Asegurador.

\*Se encuentra a disposición de los clientes que lo soliciten una copia de las Condiciones Generales de la póliza. \* Existe la posibilidad de contratar seguros de coberturas más amplias. Consultad.

Nota: El seguro de viaje NO cubre lesiones producidas por realizar actividades consideradas de riesgo, como rafting o quads.

### Garantías Asistencia en Viaje - Resumen Condiciones Generales

#### Garantías Sanitarias (incluyendo casos de positivos COVID'19)

1.1 Transporte o repatriación sanitaria de heridos y enfermos.....	INCLUIDO
1.2 Gastos médicos, quirúrgicos, farmacéuticos y de hospitalización	
1.2.1 España/Andorra .....	Hasta 1.500€
1.2.2 Europa y países Ribereños del Mediterráneo .....	Hasta 50.000€
1.2.3. Mundo .....	Hasta 150.000€
1.3 Gastos odontológicos de urgencia en el extranjero .....	Hasta 90€
1.4 Gastos de traslado sanitario en helicóptero .....	INCLUIDO
1.6 TeleConsulta, VideoConsulta y Tele Receta.....	INCLUIDO
1.7 Servicio de Intérprete .....	Hasta 600€

#### Garantías de Equipajes y Maletas

2.1 Búsqueda y transporte de equipajes y efectos personales .....	Hasta 100€
2.2 Robo y daños materiales al equipaje.....	Hasta 1500€
3.5 Demora en la entrega de equipajes .....	+ 12 horas o noche - hasta 240€

#### Garantías de Transporte o Repatriación

4.2 Transporte o repatriación de los Asegurados .....	INCLUIDO
4.3 Transporte o repatriación de fallecidos .....	INCLUIDO
4.4 Billeto de ida y vuelta y gastos de estancia para un familiar .....	> 5 días - 100€/día x 10
4.5 Regreso anticipado a causa de fallecimiento u hospitalización de un familiar.....	INCLUIDO
4.6 Regreso anticipado por perjuicios graves en domicilio principal o local profesional .....	INCLUIDO

#### Garantías de Anulación (Incluyendo casos de positivos COVID'19)

5.1 Anulación de Viajes Advance ( 34 supuestos) .....	Hasta 1.000€
5.3 Anulación acompañante también asegurado. Suplemento Individual.....	Hasta 180€
5.4 Vacaciones no disfrutadas .....	Hasta 1.000€
6.8 Anulación de viaje por terrorismo o catástrofes naturales, antes de la salida.....	Hasta 1.000€
6.18 Anulación de viaje por terrorismo o catástrofes naturales, después de la salida.....	Hasta 1.000€

#### Otras Garantías Cubiertas

6.1 Gastos de prolongación de estancia del asegurado en un hotel (incluyendo casos de positivos COVID'19).....	125€/ día max.2.000€
6.4 Gastos de gestión por pérdida/robo de documentación oficial .....	Hasta 240€
6.12 Adelanto de fondos en caso de robo de medios de pago en el extranjero .....	Hasta 600€
7.1 Transmisión de mensajes urgentes .....	INCLUIDO
8.4 Responsabilidad Civil Privada .....	Hasta 60.000€
9.4 Protección urgente de la vivienda .....	INCLUIDO
6.17 Extensión de viaje (incluyendo casos de positivos COVID'19) .....	125€/ día max.2.000€

#### Garantías de Accidentes

9.2.1 Fallecimiento por Accidente .....	30.000€
9.2.2 Invalidez permanente por Accidente .....	Hasta 30.000€

#### Garantías Incumplimientos de Cias. Transportistas

6.9 Overbooking o cambio de servicios .....	Hasta 300€
9.3 Transporte alternativo por pérdida de enlace .....	Hasta 600€
9.5 Asistencia a los pasajeros .....	Hasta 250€
9.6 Pérdida de servicios inicialmente contratados en viaje .....	Hasta 900€
9.7 Abandono de viaje por retraso de más de 24 horas .....	Hasta 300€

9.8 Llegada impuntual con pérdida de salida .....	Hasta 300€
9.9 Perdida de visitas .....	Hasta 300€
<b>EXCLUSIONES:</b>	
EXCLUSIÓN Anulación por Terrorismo o Catástrofes Naturales .....	NO SE APLICA
EXCLUSIÓN Deportes de Aventura.....	SÍ SE APLICA
EXCLUSIÓN Práctica Ski .....	SÍ SE APLICA
Delimitaciones del Contrato. Exclusiones	
10. Delimitaciones del contrato. Exclusiones	

Este resumen no tiene valor contractual, y por tanto no sustituye las Condiciones Particulares y Generales de la Póliza suscrita entre el Tomador y el Asegurador.

\*Se encuentra a disposición de los clientes que lo soliciten una copia de las Condiciones Generales de la póliza. \*Existe la posibilidad de contratar seguros de coberturas más amplias. Consultad.

### CONSIDERACIONES ADICIONALES

AMBARVIAJES da por entendido que el viajero participa voluntariamente en este viaje o expedición y que es consciente de que participa en un viaje a un país extranjero de características diferentes a su país de origen, recorriendo y visitando zonas alejadas y remotas de un país o países exóticos y tropicales; con estructura y organización, a todos los niveles, distinta a la que puede estar acostumbrado en su vida habitual. Por tanto, Ambar Otros Viajes entiende que el viajero es consciente de los riesgos que puede correr, como pueden ser entre otros: fuerzas de la naturaleza, enfermedad, accidente, condiciones de vida e higiénicas deficientes en algunos casos y circunstancias, terrorismo, delincuencia y otras agresiones, etc. Sabiendo el viajero que no tendrá acceso en algunos casos a una rápida evacuación o asistencia médica adecuada o total.

AMBARVIAJES entiende que el viajero es consciente del esfuerzo que puede suponer un viaje de estas características, que se realiza por tierra en su mayor parte; por carreteras y caminos en muchas ocasiones en precarias condiciones, pudiendo presentarse dificultades y estando expuesto a sufrir contratiempos y adversidades, como pueden ser entre otras: climatología adversa, averías y diversas situaciones difíciles y extremas; donde el cansancio y desanimo físico y moral pueden hacerse presentes, tanto durante los tramos de viaje por carretera, caminatas a pie, viajes en canoa, a caballo u otros medios, así como el propio desarrollo de la actividad en general; entendienddo Ambar que el viajero está dispuesto a asumirlos como parte del contenido de este viaje de aventura, aceptando igualmente el hecho de tener que colaborar en determinadas tareas propias de un viaje tipo expedición como pueden ser a título de ejemplo: limpiar caminos de derrumbes y obstáculos, desatascar vehículos del barro, arena, cunetas, participar en los montajes y desmontajes de campamentos y otras tareas cotidianas y domésticas propias de un viaje participativo y activo de aventura.

Es importante indicar que en un viaje de grupo y característico de aventura, la buena convivencia, las actitudes positivas, buen talante y tolerancia entre los miembros que componen el grupo y ante los contratiempos y dificultades que puedan presentarse son muy importantes para la buena marcha y éxito del viaje, advirtiendo que estos problemas de convivencia pueden surgir. Ambar Otros Viajes entiende que el viajero es consciente y asume que en este tipo de viajes puedan darse circunstancias que supongan variaciones en itinerarios, en actividades, retrasos, etc., en cualquier momento y lugar.

AMBARVIAJES entiende que el viajero acepta voluntariamente todos los posibles riesgos y circunstancias adversas sobre la base de todo lo expuesto anteriormente, incluidos, enfermedad o fallecimiento; eximiéndose Ambar, Otros Viajes y cualquiera de sus miembros o empleados de toda responsabilidad a excepción de lo establecido en las leyes por cualquier hecho o circunstancia que se produzca durante el viaje o expedición.

AMBARVIAJES informa que el Ministerio de Asuntos Exteriores español advierte de los peligros de viajar en muchos países del mundo, entre los cuales pueden estar incluidos algunos de los destinos en nuestro catálogo Pasaporte a la Aventura. Para más información a este respecto acuda a la página web [www.maec.com](http://www.maec.com) o al teléfono 91 379 1700, dado que las situaciones de cada país pueden sufrir variaciones a lo largo del año, por lo cual la recomendación del ministerio también puede cambiar en cualquier momento.

AMBARVIAJES da por entendido que el viajero conoce las condiciones generales y particulares del programa-viaje-expedición y cumple todos los requisitos exigidos para el viaje.

EDIC: ENERO 2024

Para más información:  
**AMBARVIAJES**  
**Calle Toledo, 73 (entrada C/ de la Ruda, 23)**  
**28005 MADRID**  
**Tif: 91 364 59 12**  
**[gloria@ambarviajes.com](mailto:gloria@ambarviajes.com)**