

AMBAR VIAJES

NORUEGA – Lofoten, Vesteralen y Ballenas en Primavera

AVENTURA. NIVEL FACIL. 7 DIAS

FICHA TECNICA

Un activo viaje al paraíso natural de las islas Lofoten y Vesteralen realizando senderismo y un safari de avistamiento de ballenas. Descubriremos sus acantilados y playas vírgenes, sus pintorescos pueblos pesqueros rodeados de impresionantes montañas y la milenaria cultura Sami.

¿QUÉ TE ESPERA EN ESTE VIAJE?

Un viaje a las paradisíacas islas Lofoten y Vesteralen realizando senderismo y disfrutando de la naturaleza en estado puro: exuberantes paisajes combinación de montañas puntiagudas y calas color esmeralda donde convergen en excelente armonía la fauna del lugar y su impresionante naturaleza con los apacibles puertos de pescadores. Allí encontraremos sus tradicionales viviendas, los rorbuer, donde disfrutaremos de eternas puestas de sol.

Empezaremos nuestro viaje con un emocionante safari para ver ballenas. Tendremos, con suerte, la posibilidad de ver ballenas jorobadas y orcas que se acercan a la costa en busca de alimento en estos meses. No es raro verlas muy cerca del barco ya que son bastante curiosas.

Recorreremos dos de las más espectaculares vías de Noruega, las conocidas como Norwegian Scenic Routes. Visitaremos un campamento Sami, navegaremos en el famoso barco Hurtigruten por las escarpadas islas Lofoten y visitaremos los pueblos de pescadores con los paisajes de postal más bellos de Noruega: Reine, Henningsvaer, Nussfjord y Å.

En un reducido grupo de máximo 8 viajeros, realizaremos esta ruta acompañados por un guía de la agencia conocedor de la zona, moviéndonos en un vehículo exclusivo para nosotros y durmiendo en confortables cabañas escandinavas y rorbuer, las pintorescas casas de madera junto al mar construidas para alojar de forma temporal a pescadores en época del bacalao, acondicionadas hoy en día como confortables alojamientos con vistas a los espectaculares paisajes de Lofoten.

Fechas 2019

Del 07 al 13 abril

Del 14 al 20 abril - Semana Santa

Del 17 al 23 abril - Pascua

Del 26 abril al 02 mayo - Puente de Mayo

Del 02 al 08 mayo

Del 08 al 14 mayo

Del 14 al 20 mayo

PLAN DE VIAJE

Día 1. Llegada al aeropuerto de Evenes (Harstad/Narvik)

Vuelo desde España a Evenes. Encuentro con el guía y traslado desde el aeropuerto al tranquilo alojamiento a las puertas de la Islas.

Día 2. Islas Vesteralen - Andenes - Safari de ballenas

Después del desayuno nos adentramos en las Islas Vesteralen, recorriendo en nuestro vehículo una de las llamadas Norwegian Scenic Routes, los recorridos por carretera más espectaculares de Noruega, hasta

llegar a su extremo norte, la población de **Andenes**, antiguo puerto ballenero que hoy es el punto de salida de los safaris en busca de **ballenas jorobadas** y **orcas**, las cuales se aproximan a la costa en esta época para alimentarse. A menudo se acercan a nuestro barco ya que son bastante curiosas, así que prepárate para sus salpicones. No olvides llevar la cámara de fotos porque no sólo podremos ver **ballenas**, sino también **focas** y **águilas marinas**.

Noche en cabañas o albergue en las cercanías de la tranquila localidad de Andenes.

Día 3 Granja Sami - Navegación por las Islas Lofoten

Hoy tomaremos rumbo sur en las islas Vesteralen, dirección al archipiélago de Lofoten, que aunque estén juntas sobre el mapa, esconden características únicas y muy distintivas.

De camino a Sortland visitaremos una típica **granja Sami** y disfrutaremos de esta misteriosa cultura milenaria, mezclándonos con los **renos** que allí habitan y escuchando historias y canticos alrededor del fuego bajo un reconfortante Lavvu.

Saltando de isla en isla por carretera, llegaremos a tomar el famoso barco **Hurtigruten*** que navegará entre las escarpadas montañas de las Islas Lofoten, en las cercanías del impresionante **Trollfjord**, para llegar al puerto de **Svolvaer**.

Noche en cabañas o albergue cerca de **Laukvik**.

*En caso de no haber disponibilidad tomaríamos el ferry Melbu-Fiskebol

Día 4. Svolvaer, Kabelvag y Reine. Norwegian Scenic Route

Despertamos en los alrededores de **Laukvik**. Nos dirigimos hacia el punto más extremo de las islas Lofoten a través de **una de las 18** carreteras que recorren **los paisajes más bellos de Noruega**, las llamadas *Norwegian Scenic Routes*. Iremos visitando los pueblos pesqueros que se encuentran por el camino así como las playas de aguas cristalinas que nos recuerdan al Caribe, como la famosa **playa de Ramberg** por la que podremos dar un agradable paseo.

En el camino nos detendremos en **Svolvaer**, capital de las islas y centro neurálgico y de encuentro para toda la región del archipiélago. La existencia en sus proximidades del monte Svolvaergeita (Cabra de Svolvaer) es el distintivo de la ciudad y un desafío para los escaladores.

Después retomaremos nuestro recorrido por las islas Lofoten. Aprovechando las horas de luz que nos ofrece este momento del año, tendremos la oportunidad de grabar en nuestras cámaras y en nuestras retinas la espectacularidad de este paisaje único en el mundo. Pasaremos por sus principales poblaciones como **Kabelvag**, el pueblo pesquero más importante de Lofoten durante el pasado siglo, donde fue construida la primera iglesia en estas islas alrededor del año 1103.

Es un día para sacar partido a nuestra cámara de fotos pues el trayecto se presta a realizar paradas para fotografiar cualquier rincón.

Nuestro destino final de este día es **Reine**, uno de los **pueblos más bonitos de las islas Lofoten** y, para muchos, de toda **Noruega**. Considerada la perla de Noruega, Reine se mantiene prácticamente intacta desde sus orígenes allá por 1743.

Noche en cabañas o albergue en Reine.

Día 5. Pueblo de pescadores Å - Playa Kvalvika - Nussfjord – Henningsvaer

En este día visitaremos uno de los lugares más emblemáticos de las Islas Lofoten, el **pueblo de Å**, un lugar que refleja perfectamente la esencia de este archipiélago y su vida ligada al mar. Se trata del pueblo pesquero habitado más extremo de las islas Lofoten, especializado en la salazón y desecación de pescado. En esta época del año presenta un paisaje sobrecogedor que nos trasportará al fin del mundo.

Realizaremos un paseo por los alrededores de Å y posteriormente nos dirigiremos rumbo norte retomando la carretera principal de las Islas Lofoten.

Nos dirigiremos a las proximidades de **Fredvang**, donde podremos realizar una trekking en **Kvalvika** si las condiciones del hielo y la nieve lo permiten. **La playa de las Ballenas** es uno de los lugares más impresionantes de las islas Lofoten, donde la belleza paisajística y el aislamiento que transmite es un regalo para nuestros sentidos. Una playa de arena blanca y los acantilados de granito negro que se sumergen en un mar color esmeralda será nuestro escenario. (Duración del Trekking 4 horas aprox. Nivel fácil-medio.)

A la vuelta de nuestro camino pararemos en la localidad de **Nussfjord**, una bellísima población con uno de los más antiguos y mejor preservados **puertos pesqueros de Noruega**.

Los *rorbuer* de **Henningsvaer** serán nuestro alojamiento de hoy. Esta población también es llamada la **Venecia del Norte** por los numerosos puentes e islas que lo componen. En primavera la concentración de bacalao hace que los barcos estén constantemente entrando y saliendo de su famoso puerto, signo evidente de que Henningsvaer, además de uno de los paisajes de postal de Noruega por las impresionantes **montañas y picos** que lo rodean, es uno de los motores de la economía local. A lo largo de todo el recorrido por el archipiélago observaremos las características hileras de secaderos de bacalao, también llamadas las catedrales de Lofoten.

Noche en cabañas o albergue.

Día 6. Trekking o paseo con raquetas por el Parque Nacional Moysalen, puerta de salida de las Islas - Evenes

Despertaremos en **Henningsvaer** y realizaremos un viaje hacia la península escandinava dejando atrás los archipiélagos de Lofoten y Vesteralen.

Antes de salir de las Islas Vesteralen nos encontraremos con el **Parque Nacional de Moysalen**, punto de salida de numerosas rutas tanto en invierno como en verano y lugar ideal para hacer un **trekking** y disfrutar del entorno como despedida de estos mágicos archipiélagos.

El Parque Nacional de **Moysalen** es el hogar de **alces, urogallos, liebres árticas y perdices nivales** entre otros habitantes árticos. Al finalizar nuestra actividad proseguiremos el camino hasta Evenes, tranquila localidad donde nos alojaremos esta noche.

Noche en cabañas o albergue.

Día 7. Vuelo Evenes (Harstad/Narvik)-España

Traslado al aeropuerto y vuelos de regreso a España.

Nota importante

Esta ruta es un viaje único y exclusivo, diseñado y organizado por la agencia. Ha de ser considerado como una expedición, donde pueden ocurrir circunstancias imposibles de prever, como mal tiempo. Conserva todos los componentes de aventura y descubrimiento presentes en nuestros viajes.

El itinerario se puede realizar tanto en el sentido descrito en la ficha, como en el sentido inverso en función de las fechas. El orden de las actividades puede no coincidir con el expuesto.

La ruta es orientativa, y está sujeta a modificaciones y variaciones sobre el terreno debido a causas climatológicas, de la mar, del hielo, logísticas o técnicas, que requieren flexibilidad por parte del viajero.

PRECIO

Precio: 1.995€

(grupo de 6 a 8 personas)*

**Suplemento de 100€ por persona para grupos de 5 personas*

**Suplemento de 200€ por persona para grupos de 4 personas*

INCLUYE / NO INCLUYE

INCLUYE

- Vuelos Madrid/Barcelona Evenes (i/v)
- 6 noches de alojamiento en albergues o cabañas
- Todos los transportes durante la estancia según descripción del programa
- Transfer desde/hacia los aeropuertos
- Desayunos, comidas y cenas durante los días de viaje, salvo almuerzo y cenas en los días de vuelo y durante los trayectos en barco.
- Safari de avistamiento de ballenas
- Todos los trekking y paseos descritos en el programa y utilización de raquetas si fueran necesarias
- Guía de la agencia de habla castellana conocedor de la zona
- Seguro de viaje multiaventura

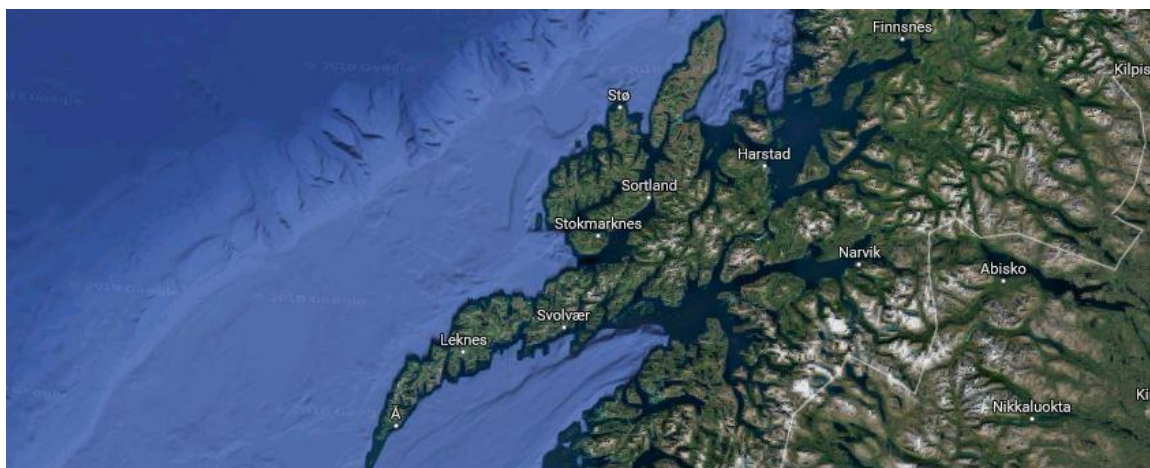
NO INCLUYE

- Tasas aéreas y gastos de gestión de los billetes aéreos (aprox. 200 y 250€)
- Gastos derivados de la climatología adversa o del retraso de vuelos o ferry
- Todos los transportes y excursiones calificados como opcionales
- Cualquier supuesto no especificado en el apartado "Incluye"

PUNTOS FUERTES DEL VIAJE

- Visitar los más bellos parajes del norte de Noruega: Las famosas **islas Lofoten y Vesteralen** con sus pueblos de pescadores con paisajes de postal: **Reine, Henningsvaer, Nussfjord, Å...**
- Realizar un safari de **avistamiento de ballenas en barco**.
- Realizaremos los más bellos **trekking** y actividades con **raquetas** (en caso de nieve).

- **Navegar** por los encajonados **fiordos** de Lofoten.
- Nos alojaremos en típicas **cabañas escandinavas** y **rorbuer**. Las antiguas cabañas junto al mar construidas para alojar de forma temporal a pescadores en época del bacalao, confortablemente acondicionadas, serán uno de los grandes atractivos del viaje.
- Recorrer a lo largo de nuestro viaje dos de las más espectaculares carreteras de Noruega, las conocidas como **Norwegian Scenic Routes**.
- Conocer la cultura **Sami** de primera mano visitando una granja de renos.



AMPLIACIÓN DEL SEGURO DE GASTOS DE ANULACION:

El viaje incluye para cada pasajero un seguro de viajes básico e individual concertado con la compañía de seguros MAPFRE/ FAMILIAR.

Debido a que tanto las compañías aéreas como los prestatarios de los servicios tienen condiciones de anulación muy estrictas, **OS RECOMENDAMOS LA CONTRATACION DEL SEGURO AMPLIADO DE GASTOS DE ANULACIÓN hasta 3.000€ (“VIP 3000”)**. Por favor, solícitanos el extracto de la póliza para ver las coberturas. La contratación de esta ampliación de coberturas, tiene un **suplemento de 65€**.

Para contratar esta ampliación del seguro, es imprescindible abonar los 65€ en el mismo momento en que se realiza el depósito de la reserva del viaje y enviar una petición por escrito (email o fax) a la agencia incluso si se han ingresado los 65€. En el momento en que recibamos este importe y vuestra petición, contrataremos esta ampliación del seguro opcional, y os enviaremos por email la confirmación.

RESERVAS

Para hacer la reserva debéis llamar previamente por teléfono a **AMBARVIAJES** para comprobar que aún quedan plazas libres, dar vuestros datos (muy importante que nos proporcionéis **los nombres de cada viajero tal y como figuran en el pasaporte**) y enviar la transferencia de la reserva en menos de **48 horas**. Si pasa más de ese tiempo desde que habéis hecho la prereserva telefónica, la plaza queda automáticamente liberada. No se considerará una plaza fija en la ruta **LOFOTEN, VESTERALEN Y BALLENAS** hasta el momento de realizar un depósito del 40% del importe total del viaje.

El pago se hará exclusivamente mediante **transferencia bancaria** de tu cuenta corriente a la de:

AMBARVIAJES
Banco de Sabadell
C/C Nº: 0081 0393 54 0001036707

- en el apartado **“CONCEPTO”** del impreso de transferencia debe figurar la clave:
 ISL + fecha de salida + apellidos de todos los viajeros a los que corresponde el pago.
 (Ejemplo: ISLESC 7 + 02/010/18 + Puig; Morales; Sánchez).

Es IMPRESCINDIBLE que enviéis el justificante de cada transferencia por fax a AMBARVIAJES (Fax: 91 354 00 85) o por e-mail a lorena@ambarviajes.com

(El justificante bancario de la transferencia es, a todos los efectos, un documento legal equivalente a un recibo. Cuando os entreguemos la documentación del viaje, incluiremos una factura por el total abonado)

Una vez recibido el justificante bancario de la transferencia, os confirmaremos con un email la recepción del mismo. Por favor, si no os llega, envíanos un email o llámanos para confirmarlo por si ha habido un error en la recepción. **NO CONSIDERAMOS UNA PLAZA RESERVADA SI NO TENEMOS EL JUSTIFICANTE DE LA TRANSFERENCIA.**

INFORMACIÓN IMPORTANTE SOBRE ESTE VIAJE

Condición física

Para llevar a cabo este viaje basta con contar con una forma física normal y tener ganas de realizar una ruta en un entorno natural y en un clima invernal.

Tipo de viaje y nivel

Viaje de aventura. Nivel fácil.

Las excursiones que se plantean son de nivel fácil, es decir, asequibles para un público no acostumbrado a hacer excursiones de montaña pero con un mínimo de forma física. Las actividades tienen una duración que oscila entre las 2 y 4 horas aproximadamente, con ritmos suaves y con paradas frecuentes, siempre adaptándose al ritmo del grupo y a las condiciones climatológicas.

Las actividades

En las actividades el viajero porteará en una mochila pequeña tan sólo el material personal necesario para cada jornada, como el picnic, ropa de abrigo, chaqueta impermeable, pantalón de agua o la cámara fotográfica.

En cuanto al safari de avistamiento de ballenas, no podemos dar ninguna garantía de que veremos cetáceos, pero hay muchas posibilidades en esta época del año.

Si en la época de realizar el viaje no hubiera suficiente nieve, se realizarían los trekking sin llevar raquetas. Esta decisión quedará a criterio del guía, dependiendo de cómo vea las condiciones del terreno.

Trekking, senderismo y excursiones

Los recorridos a pie son fáciles; las rutas se realizarán por senderos y caminos marcados en gran parte del recorrido. Las rutas por donde haremos las actividades tienen poco desnivel.

Los vehículos

El viaje se realiza en una furgoneta tipo minibus de 9 plazas. Los recorridos serán por carreteras asfaltadas en la mayoría de los casos. Los periodos de conducción están estudiados para ser optimizados e intercalados con actividades y evitar recorridos largos. Lo normal es hacer trayectos de un par de horas al día, aunque en algunos casos podrían ser más largos.

Tamaño del grupo

El tamaño mínimo del grupo es de 4 personas y de máximo 8. El tamaño del grupo hace que realmente haya un trato estrecho y casi familiar entre los miembros, siendo un viaje con un espíritu de colaboración y camaradería, lo que favorece el que haya un excelente ambiente.

Suplemento de 100€ por persona para grupos de 5 personas y de 200€ por persona para grupos de 4 personas.

Edad mínima recomendada

La edad mínima recomendada es de 10 años. Todos los menores de 18 deberán estar acompañados por sus padres o tutores legales.

Clima, temperatura y horas de luz

Las temperaturas en primavera en las islas Lofoten y Vesteralen son muy suaves si tenemos en cuenta su situación por encima del Círculo Polar Ártico. Esto se debe a la cálida corriente del Atlántico Norte. Éste hecho hace que el promedio de la temperatura durante esta época sea de entre 0°C y 5°C, por lo que durante nuestro viaje nos moveremos alrededor de esta cifra, pudiendo ser menor en algunas ocasiones.

En el norte de Noruega, por encima del Círculo Polar Ártico, las horas de luz cambian drásticamente y rápidamente, pasando de los días con 24 horas de luz durante el verano, a la noche polar en invierno.

A partir de Abril el día ya pasa a ser largo, siendo el sol visible durante más de 17 horas, muchas más de las que disfrutamos en la zona mediterránea. Se pueden ver amaneceres y atardeceres largos, además de la luz crepuscular.

La alimentación

Durante los días de excursión, por el día llevaremos una dieta tipo picnic y por la noche se cocinará en los alojamientos con comidas planteadas por el guía y que preparará en colaboración con los viajeros.

Este tipo de viaje de aventura implica un mínimo de espíritu de grupo y colaboración por parte del viajero. La elección de los alimentos, y sobre todo la fruta y verdura, podría ser limitada; sin embargo, nos esforzamos por ofrecerlas en las cenas y comidas en la medida de lo posible.

A continuación os indicamos un listado de posibles comidas que podemos encontrar a lo largo de la ruta:

Desayuno: café, cacao, té, leche, galletas, pan, mermelada, cereales...

Comida: pan, queso, embutidos, patés, frutos secos, galletas dulces y saladas, chocolate, sopas...

Cena: carnes y pescados locales junto con ensaladas, arroz, verduras, pastas...

Bebidas

Vinos y bebidas alcohólicas en Noruega sólo se venden en tiendas estatales (Vinmonopol) y a precios exorbitantes en comparación con los nuestros. Por lo tanto, para los que desean acompañar alguna comida con una bebida, recomendamos traerlas de España o comprarlas en el Duty Free antes de salir del aeropuerto. Puesto que Noruega no pertenece a la UE, es posible beneficiarse de las tiendas libres de impuestos en los aeropuertos.

Las tareas comunes

Esta aventura, como todas las de la agencia, tiene un espíritu de colaboración y camaradería o trabajo en equipo, donde valoramos sobre todo el buen humor, el buen ambiente y la tolerancia hacia los compañeros. El guía dirigirá todas las operaciones comunes, pero las actividades se harán entre todos. Algunas tareas como cargar el vehículo, preparación de la comida, fregar los platos, hacer la compra u otras tareas que sean necesarias, se realizarán por igual entre todos los participantes, incluido el guía.

Los alojamientos

En las cabañas y albergues las habitaciones suelen ser comunes y mixtas, pudiendo alojar desde 4 a 8 personas por habitación, en literas o camas. Normalmente cuentan con aseos y duchas interiores, así como con agua corriente y electricidad 220V. La cocina y el comedor suelen estar bastante equipados. En escasas ocasiones las duchas y los baños pueden encontrarse en otra estancia exterior al alojamiento. El estándar es sencillo pero muy confortable con todo el encanto típico de las cabañas escandinavas. Las cabañas son muy acogedoras, pueden tener chimenea e incluso sauna y están inmejorablemente conservadas.

Habrà noches que nos alojemos en *rorbuer*, cabañas construidas inicialmente para alojar de manera temporal a los pescadores en la temporada del bacalao. Son alojamientos muy pintorescos y tradicionales de las Islas Lofoten. Estas cabañas gozan de una enorme popularidad y serán sin duda uno de los atractivos del viaje.

En los alojamientos escandinavos tipo cabañas no existe servicio de limpieza. Es costumbre y norma habitual dejar las mismas tal y como se encuentran, por lo que pedimos la colaboración de todos los viajeros. El guía no es el responsable único de esta actividad.

El guía

La misión del guía, de habla castellana, es coordinar y conducir al grupo a través del recorrido prefijado según ficha técnica de viaje y ruta prevista. El guía nos acompañará en todo momento en las excursiones, garantizando con su experiencia y conocimiento del entorno el cumplimiento de las actividades programadas en los traslados y rutas según ficha de viaje, todos integrados en un grupo pequeño con un entorno muy familiar y ameno. En caso de fuerza mayor, condiciones climatológicas adversas etc., el guía puede cambiar la ruta si lo estima necesario. Condiciones que puedan resultar molestas pero que carecen de riesgo, como lluvia o similares, no son motivo de cambio de ruta.

INFORMACIÓN ÚTIL PARA EL VIAJERO

Tarjeta Sanitaria Europea

Antes de partir, es recomendable obtener la Tarjeta Sanitaria Europea, que podéis solicitar en vuestro centro médico de la Seguridad Social. Esta tarjeta certifica el derecho de su titular a recibir prestaciones sanitarias, si fuera necesario, durante la estancia en cualquier país de la Unión Europea y también en algunos del Espacio Económico Europeo como Noruega.

Moneda

En Noruega se utiliza la Corona Noruega.

Cambio

1 Euro = a 9,5 NOK (Abril 2018)

Dónde sacar dinero

Es posible encontrar cajeros Visa y Mastercard en las ciudades y aeropuertos y pagar con Visa casi en todas las partes.

Efectivo calculado necesario para el viaje

Noruega es uno de los lugares más caros del mundo, llegando a costar de 4 a 5 veces más que en España. Por ello, la agencia ha creado este tipo de viaje donde prácticamente todo está incluido: comidas, traslados, actividades, vuelos, alojamiento, guías, etc.

No es necesario llevar una gran cantidad de dinero en efectivo ya que casi todos los gastos están incluidos en el precio del viaje y es posible pagar con tarjeta de crédito o débito prácticamente todo en cualquier establecimiento sin límite mínimo de consumo.

Los gastos en destino, que serían básicamente en los días de vuelos, se podrían calcular aproximadamente en unos 120€.

Dónde sacar dinero

Es posible encontrar cajeros Visa y Mastercard en las ciudades y aeropuertos y pagar con Visa casi en todas las partes.

Documentos necesarios

Pasaporte en vigor.

Desfase horario

No hay diferencia horaria entre España y Noruega.

Idioma

El noruego. La gran mayoría de la gente habla inglés.

Vacunas

No es necesario ningún tipo de vacunación, ni especial prevención contra ninguna enfermedad.

Medicinas

Llevamos un botiquín, pero recomendamos llevar artículos de uso personal como medicinas si se sigue algún tratamiento o se es propenso a alguna dolencia en particular, artículos para el cuidado de los pies, como vaselina, tiritas, etc.

Equipaje

Las compañías aéreas suelen autorizar 20kg, a los que puedes sumar 8kg de cabina. Es importante llevar un equipaje moderado, para facilitar las continuas cargas y descargas del vehículo.

IMPORTANTE: para todos los vuelos provenientes de España que vayan a una ciudad de Noruega haciendo escala previamente en otra ciudad del país (Oslo, Bergen...) es imprescindible hacer el cambio de cinta al equipaje según la normativa de control de aduana en Noruega. Rogamos confirmar la información al mostrador durante la facturación.

MATERIAL PROPORCIONADO POR LA AGENCIA

La agencia facilitará todo el material necesario para la realización de las actividades descritas en el programa.

Los alojamientos disponen de sábanas y mantas/edredones.

MATERIAL RECOMENDADO PARA TU VIAJE

Recomendamos repartir todo el equipaje en 2 bultos:

- Una mochila o bolsa de viaje (**nunca maleta rígida**), donde transportar la mayor parte de nuestro equipaje y ropa. Esta se transportará siempre en el vehículo y la llevaremos a nuestro alojamiento cada noche.
- Una mochila pequeña de día (20-30 litros de capacidad) en la que se llevará agua y el picnic para cada una de las excursiones, crema solar, cámara de fotos, ropa impermeable, etc.

Nota: Es muy importante que toda la ropa sea de secado rápido. Por lo tanto el algodón está absolutamente desaconsejado y optaremos por fibras sintéticas, que son las que más rápido secan.

Cabeza

- Gorro de lana o forro polar (preferiblemente *Windstopper*)
- Bufanda tubular o “buff”
- Gafas de sol

Cuerpo

- Camisetas sintéticas
- Dos camisetas térmicas de manga larga
- Chaqueta de forro polar
- Anorak acolchado ligero con relleno de fibra o plumas
- Chaqueta impermeable y transpirable de montaña (*Goretex* u otra membrana similar)
- Pantalones de trekking
- Mallas térmicas largas
- Pantalones impermeables y transpirables (*Goretex* u otra membrana similar) o pantalones ligeros de lluvia.

Manos

- Guantes de forro polar
- Guantes impermeables de esquí o de montaña (*Goretex* u otra membrana similar) con relleno de fibra

Pies

- Calcetines finos
- Calcetines gruesos y altos de fibra sintética
- Botas de trekking fuertes, impermeables y transpirables
- Zapatillas de trekking o de deporte
- Sandalias ligeras con buena sujeción al pie
- Zuecos ligeros tipo “cros” o chancas para estancia en los albergues

Artículos de aseo/otros

- Crema de protección solar y labial
- Repelente para mosquitos
- Tapones para los oídos
- Traje de baño
- Toalla sintética (de secado rápido)
- Botiquín personal

Equipo de progresión

- Mochila de día 20-30 litros para las excursiones de día
- Un par de bastones de trekking
- Cantimplora
- Linterna frontal

Nota: *Ésta no es una lista exclusiva. Añadir a ella artículos habituales de aseo y ropa cómoda para los traslados o en visitas y cenas en las ciudades.*

Nota: En la mayoría de los alojamientos escandinavos tipo cabañas o albergues **no está permitido el uso del saco de dormir** por motivos de higiene. Éste no será necesario puesto que siempre dormiremos en camas con edredones nórdicos/mantas y ropa de cama.

SUGERENCIAS DEL VIAJE

A la ida se recomienda llevar en cabina lo **imprescindible, repartido entre lo que llevemos puesto y lo que llevemos en el equipaje de mano** (en mochila de 20-30 litros): botas y pantalones de trekking, camiseta térmica, chaqueta y pantalones impermeables tipo Gore-Tex, forro polar, mallas, gafas, gorro, guantes. En un caso de extravío de equipaje, tendrías al menos todo lo necesario para poder comenzar el viaje.

CONSIDERACIONES ADICIONALES:

AMBARVIAJES da por entendido que el viajero participa voluntariamente en este viaje o expedición y que es consciente de que participa en un viaje a un país extranjero de características diferentes a su país de origen, recorriendo y visitando zonas alejadas y remotas de un país o países exóticos y tropicales; con estructura y organización, a todos los niveles, distinta a la que puede estar acostumbrado en su vida habitual. Por tanto Ambar, Otros Viajes entiende que el viajero es consciente de los riesgos que puede correr, como pueden ser entre otros: fuerzas de la naturaleza, enfermedad, accidente, condiciones de vida

e higiénicas deficientes en algunos casos y circunstancias, terrorismo, delincuencia y otras agresiones, etc. Sabiendo el viajero que no tendrá acceso en algunos casos a una rápida evacuación o asistencia médica adecuada o total.

AMBARVIAJES entiende que el viajero es consciente del esfuerzo que puede suponer un viaje de estas características, que se realiza por tierra en su mayor parte; por carreteras y caminos en muchas ocasiones en precarias condiciones, pudiendo presentarse dificultades y estando expuesto a sufrir contratiempos y adversidades, como pueden ser entre otras: climatología adversa, averías y diversas situaciones difíciles y extremas; donde el cansancio y desánimo físico y moral pueden hacerse presentes, tanto durante los tramos de viaje por carretera, caminatas a pie, viajes en canoa, a caballo u otros medios, así como el propio desarrollo de la actividad en general; entendiéndose Ambar que el viajero está dispuesto a asumirlos como parte del contenido de este viaje de aventura, aceptando igualmente el hecho de tener que colaborar en determinadas tareas propias de un viaje tipo expedición como pueden ser a título de ejemplo: limpiar caminos de derrumbes y obstáculos, desatascar vehículos del barro, arena, cunetas, participar en los montajes y desmontajes de campamentos y otras tareas cotidianas y domésticas propias de un viaje participativo y activo de aventura.

Es importante indicar que en un viaje de grupo y característico de aventura, la buena convivencia, las actitudes positivas, buen talante y tolerancia entre los miembros que componen el grupo y ante los contratiempos y dificultades que puedan presentarse son muy importantes para la buena marcha y éxito del viaje, advirtiendo que estos problemas de convivencia pueden surgir. Ambar Otros Viajes entiende que el viajero es consciente y asume que en este tipo de viajes puedan darse circunstancias que supongan variaciones en itinerarios, en actividades, retrasos, etc., en cualquier momento y lugar.

AMBARVIAJES entiende que el viajero acepta voluntariamente todos los posibles riesgos y circunstancias adversas sobre la base de todo lo expuesto anteriormente, incluidos, enfermedad o fallecimiento; eximiéndose Ambar, Otros Viajes y cualquiera de sus miembros o empleados de toda responsabilidad a excepción de lo establecido en las leyes por cualquier hecho o circunstancia que se produzca durante el viaje o expedición.

AMBARVIAJES informa que el Ministerio de Asuntos Exteriores español advierte de los peligros de viajar en muchos países del mundo, entre los cuales pueden estar incluidos algunos de los destinos en nuestro catálogo Pasaporte a la Aventura. Para más información a este respecto acuda a la página web www.maec.com o al teléfono 91 379 1700, dado que las situaciones de cada país pueden sufrir variaciones a lo largo del año, por lo cual la recomendación del ministerio también puede cambiar en cualquier momento.

AMBARVIAJES da por entendido que el viajero conoce las condiciones generales y particulares del programa-viaje-expedición y cumple todos los requisitos exigidos para el viaje.

Conforme a la Ley de Servicios de la Sociedad de la Información y de Comercio Electrónico, y a la vigente Ley Orgánica 15, de 13 de diciembre de 1999, de Protección de Datos española, le informamos de que su dirección de correo electrónico está incluida en nuestra base de datos.

Si no desea seguir recibiendo información relacionada con AMBARVIAJES, por favor, envíe un mensaje haciéndolo constar a info@ambarviajes.com. Asunto: ELIMINAR MI DIRECCIÓN DE LA BASE DE DATOS DE AMBARVIAJES. Gracias.

Ed: Octubre 2018

Para más información:

AMBARVIAJES

Calle Toledo, 73 (entrada C/ de la Ruda, 23)

28005 MADRID

Tf: 91 364 59 12

e-mail: info@ambarviajes.com