



# AMBAR VIAJES

## NORUEGA – Lofoten, Auroras Boreales y Ballenas

AVENTURA. NIVEL FACIL. 7 DIAS

### FICHA TECNICA

Un viaje activo por el paraíso natural de las islas Lofoten y Vesteralen realizando senderismo y un safari de ballenas en una época, octubre y noviembre, en la que el archipiélago noruego se convierten en uno de los mejores lugares del mundo para observar la belleza de las auroras boreales. A nuestro paso por impresionantes acantilados y playas vírgenes iremos conociendo pintorescos pueblos pesqueros rodeados de montañas verticales y experimentaremos un retazo de la milenaria cultura Sami.

### ¿QUÉ TE ESPERA EN ESTE VIAJE?

Un viaje a las paradisíacas islas Lofoten y Vesteralen realizando senderismo y disfrutando de su naturaleza en estado puro, exuberantes paisajes combinación de montañas puntiagudas y calas color esmeralda, en combinación con la visita a los apacibles puertos de pescadores y sus tradicionales viviendas "rorbuer", además de las auroras boreales en la noche polar.

Empezaremos nuestro viaje con un emocionante safari para ver ballenas. Tendremos, con suerte, la posibilidad de ver cachalotes, ballenas jorobadas y orcas en busca de alimento en estos meses de otoño e invierno, a menudo muy cerca del barco ya que son bastante curiosas.

Recorreremos dos de las más espectaculares vías de Noruega, las conocidas como *Norwegian Scenic Routes*. Visitaremos una granja Sami y los pueblos de pescadores con los paisajes de postal más bellos de Noruega: Reine, Henningsvaer, Nussfjord y Å. Además, nuestra visita a un Observatorio de Auroras Boreales nos ayudará a entender, fotografiar y predecir este mágico fenómeno. Avanzaremos realizando trekking o navegando en barco, viviendo intensamente el espíritu de aventura que nos ofrecen estas islas, catalogadas entre los 10 archipiélagos más bellos del mundo.

En un reducido grupo de máximo 8 viajeros, realizaremos esta ruta acompañados por un guía de la agencia conocedor de la zona, moviéndonos en un vehículo exclusivo para nosotros y durmiendo en confortables cabañas escandinavas y "rorbuer", las pintorescas casas de pescadores acondicionadas como confortables alojamientos junto al mar.

### **Fechas 2018**

Del 07 al 13 octubre (Puente del Pilar)  
Del 14 al 20 octubre  
Del 21 al 27 octubre  
Del 28 octubre al 3 noviembre (Puente de noviembre)  
Del 04 al 10 noviembre  
Del 25 noviembre al 01 diciembre

### **PLAN DE VIAJE**

#### **Día 1. Llegada al aeropuerto de Evenes (Harstad/Narvik)**

Vuelo desde España a Evenes. Encuentro con el guía y traslado desde el aeropuerto al tranquilo alojamiento cerca del mar (cena no incluida).

#### **Día 2. Islas Vesteralen – Andenes - Safari de ballenas**

Después del desayuno nos adentramos en las Islas Vesteralen, recorriendo en nuestro vehículo una de las llamadas *Norwegian Scenic Routes*, uno de los recorridos por carretera más espectaculares de Noruega,

hasta llegar a su extremo norte, la población de **Andenes**, antiguo puerto ballenero que hoy es el punto de salida de los safaris en busca de **cachalotes, ballenas jorobadas y orcas**, las cuales se aproximan a la costa en invierno para alimentarse. A menudo se acercan a nuestro barco ya que son bastante curiosas, así que prepárate porque te salpicarán. No olvides llevar la cámara de fotos, porque no sólo podremos ver **ballenas**, sino también **focas y águilas marinas**.

Noche en cabañas o albergue en las cercanías de la tranquila localidad de Andenes.

### **Día 3 Granja Sami - Navegación por las Islas Lofoten y visita al observatorio de Auroras Boreales**

Hoy tomaremos rumbo sur en las islas Vesteralen, dirección al archipiélago de Lofoten, que aunque estén juntas sobre el mapa, esconden características únicas y muy distintivas.

De camino a Sortland visitaremos una típica **granja Sami** y disfrutaremos de esta misteriosa cultura, mezclándonos con los **renos** que allí habitan.

Saltando de isla en isla por carretera, llegaremos a tomar el ferry que salvará el paso entre las **islas Vesteralen y Lofoten**. Comprobaremos el cambio de paisaje entre los dos archipiélagos y disfrutaremos de las vistas hasta llegar a nuestro alojamiento. Cerca de allí visitaremos una **Estación de estudio de Auroras Boreales** donde nos ayudarán a entender, fotografiar y predecir este misterioso fenómeno.

Noche en cabañas o albergue cerca de **Laukvik**.

### **Día 4. Svolvaer - Kabelvag - Reine. Norwegian Scenic Route**

Hoy nos dirigimos hacia el punto más extremo de las islas Lofoten a través de **una de las 18** carreteras que recorren **los paisajes más bellos de Noruega**, las llamadas *Norwegian Scenic Routes*. Iremos visitando los pueblos pesqueros que se encuentran por el camino así como las playas de aguas cristalinas, como la famosa **playa de Ramberg** por la que podremos dar un agradable paseo.

En el camino nos detendremos en **Svolvaer**, capital de las islas, centro neurálgico y de encuentro para toda la región del archipiélago. La existencia en sus proximidades del monte Svolvaergeita (Cabra de Svolvaer) es el distintivo de la ciudad y un desafío para los escaladores.

Más tarde retomaremos nuestro recorrido por las islas Lofoten. Pasaremos por sus principales poblaciones como **Kabelvag**, el pueblo pesquero más importante de Lofoten durante el pasado siglo y donde fue construida la primera iglesia en estas islas alrededor del año 1103.

Es un día para sacar partido a nuestra cámara de fotos pues el trayecto se presta a realizar paradas para inmortalizar cualquier rincón.

Nuestro destino este día es **Reine**, uno de los **pueblos más bonitos de las islas Lofoten** y, para muchos, de toda **Noruega**. Considerada la perla de Noruega, Reine se mantiene prácticamente intacta desde sus orígenes allá por 1743 y es un lugar idílico para observar **auroras boreales**.

Noche en cabañas o albergue.

### **Día 5. Pueblo de pescadores Å - Playa Kvalvika - Nussfjord – Henningsvaer**

En este día visitaremos uno de los lugares más emblemáticos de las Islas Lofoten, el **pueblo de Å**, un lugar que refleja perfectamente la esencia de este archipiélago y su vida ligada al mar. Se trata del pueblo pesquero habitado más extremo de las islas Lofoten, especializado en la salazón y desecación de pescado. En esta época del año presenta un paisaje sobrecogedor que nos trasportará al fin del mundo.

Realizaremos un paseo por los alrededores de Å y posteriormente nos dirigiremos rumbo norte retomando la carretera principal de las Islas Lofoten.

Nos dirigiremos a las proximidades de **Fredvang**, donde podremos realizar un trekking en **Kvalvika**, o también llamada **la playa de las Ballenas**. Se trata de uno de los lugares más impresionantes de las islas Lofoten, donde la belleza paisajística y el aislamiento que transmite es un regalo para nuestros sentidos. Una playa de arena blanca y los acantilados de granito negro que se sumergen en un mar color esmeralda será nuestro escenario. El desnivel de este trekking es de unos 350 metros y su duración de unas 4 horas, pero podría acortarse por causas climatológicas o del estado del hielo y la nieve.

A la vuelta de nuestro camino pararemos en la localidad de **Nussfjord**, una bellísima población con uno de los más antiguos y mejor preservados **puertos pesqueros de Noruega**.

Los **rorbuer** de **Henningsvaer** serán nuestro alojamiento de hoy. Esta población también es llamada la **Venecia del Norte** por los numerosos puentes e islas que lo componen. En invierno la concentración de bacalao hace que los barcos estén constantemente entrando y saliendo de su famoso puerto, signo evidente de que Henningsvaer, además de uno de los paisajes de postal de Noruega por las impresionantes **montañas y picos** que lo rodean, es uno de los motores de la economía local.

A lo largo de todo el recorrido por el archipiélago observaremos las características hileras de **secaderos de bacalao**, también llamadas las catedrales de Lofoten.

Noche en cabañas o albergue.

### **Día 6. Trekking en el Parque Nacional Moysalen, puerta de salida de las Lofoten - Evenes**

Despertaremos en **Henningsvaer** y tras visitar la población con los primeros rayos de luz, realizaremos un viaje hacia la península escandinava dejando atrás los archipiélagos de Lofoten y Vesteralen.

Antes de salir de las Islas Vesteralen nos encontraremos con el **Parque Nacional de Moysalen**, punto de salida de numerosas rutas tanto en invierno como en verano y lugar ideal para hacer un **trekking** y disfrutar del entorno como despedida de estos mágicos archipiélagos.

El Parque Nacional de **Moysalen** es el hogar de **alces, urogallos, liebres árticas y perdices nivales** entre otros habitantes árticos. Al finalizar nuestra actividad proseguiremos el camino hasta Evenes, tranquila localidad donde nos alojaremos esta noche. Noche en cabañas o albergue.

#### Día 7. Vuelo Evenes (Harstad/Narvik)-España

Traslado al aeropuerto y vuelos de regreso a España.

#### Nota importante

Esta ruta es un viaje único y exclusivo, diseñado y organizado por la agencia. Ha de ser considerado como una expedición, donde pueden ocurrir circunstancias imposibles de prever, como mal tiempo. Conserva todos los componentes de aventura y descubrimiento presentes en nuestros viajes.

El itinerario se puede realizar tanto en el sentido descrito en la ficha, como en el sentido inverso en función de las fechas. El orden de las actividades puede no coincidir con el expuesto.

La ruta es orientativa, y está sujeta a modificaciones y variaciones sobre el terreno debido a causas climatológicas, de la mar, del hielo, logísticas o técnicas, que requieren flexibilidad por parte del viajero.

#### PRECIO

**1.995€**

(grupo de 6 a 8 personas\*)

*\*Suplemento de 100€ por persona para grupos de 5 personas*

*\*Suplemento de 200€ por persona para grupos de 4 personas*

#### INCLUYE / NO INCLUYE

##### INCLUYE

- Vuelos Madrid/Barcelona Evenes (i/v)
- 6 noches de alojamiento en albergues o cabañas
- Todos los traslados durante los días de ruta en vehículo exclusivo para el grupo
- Transfer desde/hacia el aeropuerto de Evenes
- Desayunos, comidas y cenas durante los días de viaje, salvo almuerzo y cenas en los días de vuelo y durante los trayectos en barco.
- Todas las actividades de trekking y senderismo descritos en el programa (con raquetas en caso de nieve)
- Safari de avistamiento de ballenas
- Guía de la agencia de habla castellana conocedor de la zona
- Seguro de viaje multiaventura

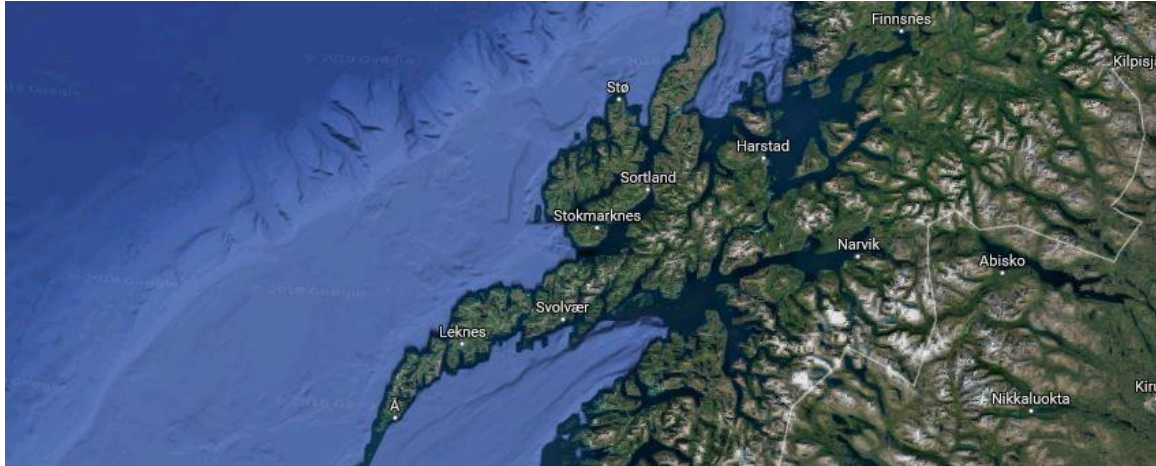
##### NO INCLUYE

- Tasas aéreas y gastos de gestión de los billetes aéreos (aprox. 200 y 250€)
- Almuerzos y/o cenas en los días de vuelo y durante los trayectos en barco
- Gastos derivados de la climatología adversa o del retraso de vuelos o ferry
- Todos los transportes y excursiones calificados como opcionales
- Cualquier supuesto no especificado en el apartado "Incluye"

#### PUNTOS FUERTES DEL VIAJE

- Viajar al centro del cinturón de las **Auroras Boreales**, uno de los mejores lugares del mundo para poder observarlas.
- Visitar los más bellos parajes del norte de Noruega: las famosas **islas Lofoten y Vesteralen** con sus pueblos de pescadores y paisajes de postal: **Reine, Henningsvaer, Nussfjord, Å...**
- Participar en un safari de **avistamiento de ballenas**.
- Realizar los más bellos **trekking** y actividades con **raquetas** (en caso de nieve).
- **Navegar** desde las islas Vesteralen rumbo a las Lofoten.

- Visitar una **Estación de Estudio de Auroras Boreales** donde nos ayudaran a comprender dicho fenómeno.
- Alojarse en típicas **cabañas escandinavas** y **rorbuer**: las antiguas cabañas junto al mar construidas para alojar de forma temporal a pescadores en época del bacalao, confortablemente acondicionadas, que serán uno de los grandes atractivos del viaje.
- Recorrer a lo largo de nuestro viaje **dos** de las más espectaculares carreteras de Noruega, las conocidas como **Norwegian Scenic Routes**.
- Conocer la cultura **Sami** de primera mano visitando una granja de renos.



#### **AMPLIACIÓN DEL SEGURO DE GASTOS DE ANULACION:**

El viaje incluye para cada pasajero un seguro de viajes básico e individual concertado con la compañía de seguros MAPFRE/ FAMILIAR.

Debido a que tanto las compañías aéreas como los prestatarios de los servicios tienen condiciones de anulación muy estrictas, **OS RECOMENDAMOS LA CONTRATACION DEL SEGURO AMPLIADO DE GASTOS DE ANULACIÓN hasta 3.000€ (“VIP 3000”)**. Por favor, solícitanos el extracto de la póliza para ver las coberturas. La contratación de esta ampliación de coberturas, tiene un **suplemento de 65€**.

**Para contratar esta ampliación del seguro**, es imprescindible abonar los 65€ en el mismo momento en que se realiza el depósito de la reserva del viaje y enviar una petición por escrito (email o fax) a la agencia incluso si se han ingresado los 65€. En el momento en que recibamos este importe y vuestra petición, contrataremos esta ampliación del seguro opcional, y os enviaremos por email la confirmación.

#### **RESERVAS**

**Para hacer la reserva debéis llamar previamente por teléfono a AMBARVIAJES para comprobar que aún quedan plazas libres, dar vuestros datos (muy importante que nos proporcionéis los nombres de cada viajero tal y como figuran en el pasaporte) y enviar la transferencia de la reserva en menos de 48 horas.** Si pasa más de ese tiempo desde que habéis hecho la prereserva telefónica, la plaza queda automáticamente liberada. No se considerará una plaza fija en la ruta LOFOTEN, AURORAS Y BALLENAS hasta el momento de realizar un depósito del 40% del importe total del viaje.

El pago se hará exclusivamente mediante **transferencia bancaria** de tu cuenta corriente a la de:

**AMBARVIAJES**  
**Banco de Sabadell**  
**C/C Nº: 0081 0393 54 0001036707**

- en el apartado **“CONCEPTO”** del impreso de transferencia debe figurar la clave:  
 ISL + fecha de salida + apellidos de todos los viajeros a los que corresponde el pago.  
 (Ejemplo: ISLESC 7 + 02/010/18 + Puig; Morales; Sánchez).

Es **IMPRESINDIBLE** que enviéis el justificante de cada transferencia por fax a AMBARVIAJES (Fax: 91 354 00 85) o por e-mail a [lorena@ambarviajes.com](mailto:lorena@ambarviajes.com)

(El justificante bancario de la transferencia es, a todos los efectos, un documento legal equivalente a un recibo. Cuando os entreguemos la documentación del viaje, incluiremos una factura por el total abonado)

Una vez recibido el justificante bancario de la transferencia, os confirmaremos con un email la recepción del mismo. Por favor, si no os llega, envíanos un email o llámanos para confirmarlo por si ha habido un error en la recepción. **NO CONSIDERAMOS UNA PLAZA RESERVADA SI NO TENEMOS EL JUSTIFICANTE DE LA TRANSFERENCIA.**

## INFORMACIÓN IMPORTANTE SOBRE ESTE VIAJE

### Condición física

No se requieren condiciones físicas especiales para llevar a cabo este el viaje, basta con contar con una forma física normal y tener ganas de realizar una ruta en un entorno natural y en un clima invernal.

### Tipo de viaje y nivel

Viaje de aventura. Nivel fácil.

Las excursiones que se plantean son de nivel fácil, es decir, asequibles para un público no acostumbrado a hacer excursiones de montaña pero con un mínimo de forma física. Las actividades tienen una duración que oscila entre las 2 y 4 horas aproximadamente, con ritmos suaves y con paradas frecuentes, siempre adaptándose al ritmo del grupo y de las condiciones climatológicas.

### Las actividades

En las actividades el viajero porteará en una mochila pequeña tan sólo el material personal necesario para cada jornada, como el picnic, ropa de abrigo, ropa impermeable, cámara fotográfica, etc.

En cuanto al safari de ballenas, no podemos dar ninguna garantía de que veremos cetáceos, pero hay muchas posibilidades en esta época del año.

Si en la época de realizar el viaje hubiera nieve, se podrían realizar los trekking con raquetas. Esta decisión quedará a criterio del guía, dependiendo de cómo vea las condiciones del terreno.

### Trekking, senderismo y excursiones

Los recorridos a pie son fáciles y se realizarán por senderos y caminos marcados en gran parte del recorrido. Las rutas por donde haremos las actividades tienen poco desnivel.

### Los vehículos

El viaje se realiza en una furgoneta tipo minibus de 9 plazas y los recorridos serán por carreteras asfaltadas en la mayoría de los casos. Los periodos de conducción están estudiados para ser optimizados e intercalados con actividades y evitar recorridos largos, lo normal es hacer un par de horas al día, aunque en algunos casos podrían exceder las cinco horas de carretera.

### Tamaño del grupo

El tamaño mínimo del grupo es de 4 personas y de máximo 8. El tamaño del grupo hace que realmente haya un trato estrecho y casi familiar entre los miembros, siendo un viaje con un espíritu de colaboración y camaradería, lo que favorece el que haya un excelente ambiente.

*Suplemento de 100€ por persona en grupo de 5 personas y de 200€ por persona en grupo de 4 personas.*

### Edad mínima recomendada

La edad mínima recomendada es de 12 años. Todos los menores de 18 deberán estar acompañados por sus padres o tutores legales.

### Temperatura, clima y horas de luz

Debido a la influencia de la corriente del Golfo, las temperaturas en otoño-invierno en las islas Lofoten y Vesteralen son muy suaves teniendo en cuenta su situación por encima del Círculo Polar Ártico. Éste hecho hace que el promedio de la temperatura durante el otoño sea de entre 2 y 7 °C, cifras en las que nos moveremos, pudiendo ser menor en algunas ocasiones.

En cuanto a las horas de sol, en el norte de Noruega, por encima del Círculo Polar Ártico, las horas de luz cambian drásticamente según la estación, pasando de los días con 24 horas de luz durante el verano a la noche polar en invierno.

Durante los meses de octubre y noviembre tenemos aproximadamente entre 7 y 6 horas de luz, todavía apreciando el brillo del sol.

## **Auroras Boreales**

Las islas Lofoten y Vesteralen se encuentran en la zona de la **aurora polar** y son unos de los mejores lugares del mundo para apreciar este espectáculo natural en las noches despejadas.

## **La alimentación**

Durante los días de excursión, por el día llevaremos una dieta tipo picnic y por la noche se cocinara en los alojamientos con comidas planteadas por el guía y que preparará en colaboración con los viajeros.

Este tipo de viaje de aventura implica un mínimo de espíritu de grupo y colaboración por parte del viajero. La elección de los alimentos, y sobre todo la fruta y verdura, podría ser limitada; sin embargo, nos esforzamos por ofrecerlas en las cenas y comidas en la medida de lo posible.

A continuación os indicamos un listado de posibles comidas que podemos encontrar a lo largo de la ruta:

Desayuno: café, cacao, té, leche, galletas, pan, mermelada, cereales...

Comida: pan, queso, embutidos, patés, frutos secos, galletas dulces y saladas, chocolate, sopas...

Cena: carnes y pescados locales junto con ensaladas, arroz, verduras, pastas...

Bebidas: vinos y bebidas alcohólicas en Noruega sólo se venden en tiendas estatales (Vinmonopol) y a precios exorbitantes en comparación con los nuestros. Por lo tanto, para los que desean acompañar alguna comida con una bebida, recomendamos traerlas de España o comprarlas en el Duty Free antes de salir del aeropuerto. Puesto que Noruega no pertenece a la UE, es posible beneficiarse de las tiendas libres de impuestos en los aeropuertos.

## **Las tareas comunes**

Esta aventura, como todas las de nuestra agencia, tiene un espíritu de colaboración y camaradería o trabajo en equipo, donde valoramos sobre todo el buen humor, el buen ambiente y la tolerancia hacia los compañeros. El guía dirigirá todas las operaciones comunes, pero las actividades se harán entre todos. Algunas tareas como cargar el vehículo, preparación de la comida, fregar los platos, hacer compra... u otras tareas que sean necesarias, se realizarán por igual entre todos los participantes, incluido el guía.

## **Los alojamientos**

En las cabañas y albergues las habitaciones suelen ser comunes y mixtas, pudiendo alojar desde 4 a 8 personas por habitación, en literas o camas. Normalmente cuentan con aseos y duchas interiores, así como con agua corriente y electricidad 220V. La cocina y el comedor suelen estar bastante equipados. En escasas ocasiones las duchas y los baños pueden encontrarse en otra estancia exterior al alojamiento. El estándar es sencillo pero muy confortable con todo el encanto típico de las cabañas escandinavas. Las cabañas son muy acogedoras, pueden tener chimenea e incluso sauna y están inmejorablemente conservadas.

Habrà noches que nos alojemos en *rorbuer*, cabañas construidas inicialmente para alojar de manera temporal a los pescadores en la temporada del bacalao. Son alojamientos muy pintorescos y tradicionales de las Islas Lofoten. Estas cabañas gozan de una enorme popularidad y serán sin duda uno de los atractivos del viaje.

En los alojamientos escandinavos tipo cabañas no existe servicio de limpieza. Es costumbre y norma habitual dejar las mismas tal y como se encuentran, por lo que pedimos la colaboración de todos los viajeros. El guía no es el responsable absoluto de esta actividad.

## **El Guía**

La misión del guía es coordinar y conducir al grupo a través del recorrido prefijado según ficha técnica de viaje y ruta prevista.

El guía nos acompañará en todo momento en las excursiones, garantizando con su experiencia y conocimiento del entorno el cumplimiento de las actividades programadas en los traslados y rutas según ficha de viaje, todos integrados en un grupo pequeño con un entorno muy familiar y ameno.

En caso de fuerza mayor, condiciones climatológicas adversas etc., el guía puede cambiar la ruta si lo estima necesario. Condiciones que puedan resultar molestas pero que carecen de riesgo, como lluvia o similares, no son motivo de cambio de ruta.

El guía-acompañante conocedor de la zona será de habla castellana. Él nos mostrará el país y coordinará la intendencia y la cocina con la colaboración de todos.

## **INFORMACIÓN ÚTIL PARA EL VIAJERO**

### **Tarjeta Sanitaria Europea**

Antes de partir, es recomendable obtener la Tarjeta Sanitaria Europea, que podéis solicitar en vuestro centro médico de la Seguridad Social. Esta tarjeta certifica el derecho de su titular a recibir prestaciones sanitarias, si fuera necesario, durante la estancia en cualquier país de la Unión Europea y también en algunos del Espacio Económico Europeo como Noruega.



### Moneda

En Noruega se utiliza la Corona Noruega.  
1 Euro = a 9,5 NOK (Abril 2018)

### Efectivo calculado necesario para el viaje

Noruega es uno de los lugares más caros del mundo, llegando a costar de 4 a 5 veces más que en España. La agencia ha creado este tipo de viaje donde prácticamente todo está incluido: comidas, traslados, actividades, vuelos, alojamiento, guías, etc.

No es necesario llevar una gran cantidad de dinero en efectivo ya que casi todos los gastos están incluidos en el precio del viaje y es posible pagar con tarjeta de crédito o débito prácticamente todo en cualquier establecimiento sin límite mínimo de consumo.

Los gastos en destino, que serían básicamente en los días de vuelos, se podrían calcular aproximadamente en unos 120€.

### Dónde sacar dinero

Es posible encontrar cajeros Visa y Mastercard en las ciudades y aeropuertos y pagar con Visa casi en todas las partes.

### Documentos necesarios

Pasaporte en vigor.

### Desfase horario

No hay diferencia horaria entre España y Noruega.

### Idioma

El noruego. La gran mayoría de la gente habla inglés.

### Vacunas

No es necesario ningún tipo de vacunación, ni especial prevención contra ninguna enfermedad.

### Medicinas

Llevamos un botiquín, pero recomendamos llevar artículos de uso personal como medicinas si se sigue algún tratamiento o se es propenso a alguna dolencia en particular, artículos para el cuidado de los pies, como vaselina, tiritas, etc.

### Equipaje

Las compañías aéreas suelen autorizar 20kg, a los que puedes sumar 8kg de cabina. Es importante llevar un equipaje moderado, para facilitar las continuas cargas y descargas del vehículo.

IMPORTANTE: para todos los vuelos provenientes de España que vayan a una ciudad de Noruega haciendo escala previamente en otra ciudad del país (Oslo, Bergen...) es imprescindible hacer el cambio de cinta al equipaje según la normativa de control de aduana en Noruega. Rogamos confirmar la información al mostrador durante la facturación.

## MATERIAL PROPORCIONADO POR LA AGENCIA

La agencia facilitará todo el material necesario para la realización de las actividades descritas en el programa.

**Nota:** En la mayoría de los alojamientos escandinavos tipo cabañas o albergues **no está permitido el uso del saco de dormir** por motivos de higiene. Éste no será necesario puesto que siempre dormiremos en camas con edredones nórdicos/mantas y ropa de cama.

## MATERIAL RECOMENDADO PARA TU VIAJE

Recomendamos repartir todo el equipaje en 2 bultos:

- Una mochila o bolsa de viaje (**nunca maleta rígida**), donde transportar la mayor parte de nuestro equipaje y ropa. Esta se transportará siempre en el vehículo y la llevaremos a nuestro alojamiento cada noche.
- Una mochila pequeña de día (20-30 litros de capacidad) en la que se llevará agua y el picnic para cada una de las excursiones, crema solar, cámara de fotos, ropa impermeable, etc.

**Nota:** Es muy importante que toda la ropa sea de secado rápido. Por lo tanto el algodón está absolutamente desaconsejado y optaremos por fibras sintéticas, que son las que más rápido secan.

#### **Cabeza**

- Gorro de lana o forro polar (preferiblemente *Windstopper*)
- Bufanda tubular o "buff"
- Gafas de sol

#### **Cuerpo**

- Dos camisetas térmicas de manga larga
- Chaqueta de forro polar
- Anorak acolchado ligero con relleno de fibra (mejor que plumas)
- Chaqueta impermeable y transpirable de montaña (*Goretex* u otra membrana similar)
- Camisetas y ropa interior de fibra sintética
- Mallas térmicas largas
- Pantalones de trekking de invierno
- Pantalones impermeables y transpirables de montaña (*Goretex* u otra membrana similar) o pantalones ligeros de lluvia

#### **Manos**

- Guantes de forro polar
- Guantes impermeables de esquí o de montaña (*Goretex* u otra membrana similar) con relleno de fibra
- Manoplas invernales (opcional)

#### **Pies**

- Calcetines finos
- Calcetines gruesos y altos de fibra sintética o de lana
- Botas de trekking fuertes, impermeables y transpirables
- Sandalias ligeras con buena sujeción al pie
- Zapatillas ligeras de deporte
- Zuecos ligeros tipo "Cros" o chanclas para estancia en los albergues

#### **Artículos de aseo/otros**

- Crema de protección solar y labial
- Tapones para los oídos
- Traje de baño
- Toalla sintética (de secado rápido)
- Botiquín personal

#### **Equipo de progresión**

- Mochila de día 20-30 litros para las excursiones de día
- Un par de bastones de trekking (muy recomendables)
- Cantimplora
- Linterna frontal

**Nota:** *Ésta no es una lista exclusiva. Añadir a ella artículos habituales de aseo y ropa cómoda para los traslados o en visitas y cenas en las ciudades.*

Por el tipo de viaje de aventura recomendamos transportar el equipaje en una bolsa de viaje o mochila, el uso de maletas rígidas está desaconsejado

### **SUGERENCIAS DEL VIAJE**

A la ida se recomienda llevar en cabina lo **imprescindible, repartido entre lo que llevemos puesto y lo que llevemos en el equipaje de mano** (en mochila de 20-30 litros): botas y pantalones de trekking, camiseta térmica, chaqueta y pantalones impermeables, forro polar, mallas, gafas, gorro, guantes. En un caso de extravío de equipaje, tendrías al menos todo lo necesario para poder comenzar el viaje.

#### **CONSIDERACIONES ADICIONALES:**

AMBARVIAJES da por entendido que el viajero participa voluntariamente en este viaje o expedición y que es consciente de que participa en un viaje a un país extranjero de características diferentes a su país de origen, recorriendo y visitando zonas alejadas y remotas de un país o países exóticos y tropicales; con



estructura y organización, a todos los niveles, distinta a la que puede estar acostumbrado en su vida habitual. Por tanto Ambar, Otros Viajes entiende que el viajero es consciente de los riesgos que puede correr, como pueden ser entre otros: fuerzas de la naturaleza, enfermedad, accidente, condiciones de vida e higiénicas deficientes en algunos casos y circunstancias, terrorismo, delincuencia y otras agresiones, etc. Sabiendo el viajero que no tendrá acceso en algunos casos a una rápida evacuación o asistencia médica adecuada o total.

AMBARVIAJES entiende que el viajero es consciente del esfuerzo que puede suponer un viaje de estas características, que se realiza por tierra en su mayor parte; por carreteras y caminos en muchas ocasiones en precarias condiciones, pudiendo presentarse dificultades y estando expuesto a sufrir contratiempos y adversidades, como pueden ser entre otras: climatología adversa, averías y diversas situaciones difíciles y extremas; donde el cansancio y desanimo físico y moral pueden hacerse presentes, tanto durante los tramos de viaje por carretera, caminatas a pie, viajes en canoa, a caballo u otros medios, así como el propio desarrollo de la actividad en general; entendiendo Ambar que el viajero está dispuesto a asumirlos como parte del contenido de este viaje de aventura, aceptando igualmente el hecho de tener que colaborar en determinadas tareas propias de un viaje tipo expedición como pueden ser a título de ejemplo: limpiar caminos de derrumbes y obstáculos, desatascar vehículos del barro, arena, cunetas, participar en los montajes y desmontajes de campamentos y otras tareas cotidianas y domésticas propias de un viaje participativo y activo de aventura.

Es importante indicar que en un viaje de grupo y característico de aventura, la buena convivencia, las actitudes positivas, buen talante y tolerancia entre los miembros que componen el grupo y ante los contratiempos y dificultades que puedan presentarse son muy importantes para la buena marcha y éxito del viaje, advirtiendo que estos problemas de convivencia pueden surgir. Ambar Otros Viajes entiende que el viajero es consciente y asume que en este tipo de viajes puedan darse circunstancias que supongan variaciones en itinerarios, en actividades, retrasos, etc., en cualquier momento y lugar.

AMBARVIAJES entiende que el viajero acepta voluntariamente todos los posibles riesgos y circunstancias adversas sobre la base de todo lo expuesto anteriormente, incluidos, enfermedad o fallecimiento; eximiéndose Ambar, Otros Viajes y cualquiera de sus miembros o empleados de toda responsabilidad a excepción de lo establecido en las leyes por cualquier hecho o circunstancia que se produzca durante el viaje o expedición.

AMBARVIAJES informa que el Ministerio de Asuntos Exteriores español advierte de los peligros de viajar en muchos países del mundo, entre los cuales pueden estar incluidos algunos de los destinos en nuestro catálogo Pasaporte a la Aventura. Para más información a este respecto acuda a la página web [www.maec.com](http://www.maec.com) o al teléfono 91 379 1700, dado que las situaciones de cada país pueden sufrir variaciones a lo largo del año, por lo cual la recomendación del ministerio también puede cambiar en cualquier momento.

AMBARVIAJES da por entendido que el viajero conoce las condiciones generales y particulares del programa-viaje-expedición y cumple todos los requisitos exigidos para el viaje.

Conforme a la Ley de Servicios de la Sociedad de la Información y de Comercio Electrónico, y a la vigente Ley Orgánica 15, de 13 de diciembre de 1999, de Protección de Datos española, le informamos de que su dirección de correo electrónico está incluida en nuestra base de datos.

Si no desea seguir recibiendo información relacionada con AMBARVIAJES, por favor, envíe un mensaje haciéndolo constar a [info@ambarviajes.com](mailto:info@ambarviajes.com). Asunto: ELIMINAR MI DIRECCIÓN DE LA BASE DE DATOS DE AMBARVIAJES. Gracias.

**Ed: Octubre 2018**

Para más información:  
**AMBARVIAJES**  
**Calle Toledo, 73 (entrada C/ de la Ruda, 23)**  
**28005 MADRID**  
**Tf: 91 364 59 12**  
**e-mail: [info@ambarviajes.com](mailto:info@ambarviajes.com)**